



救治

战术战伤

TCCC/TECC

TACTICAL BATTLE WOUND TREATMENT PRODUCTS



国防动员 TCCC培训 TECC培训 国际认证

企业简介 COMPANY PROFILE

江苏亚华救生装备公司始创于1984年，是目前中国具有综合性、业务分布范围比较广泛的专业从事医疗器械高新技术产品、战救器材的制造供应商和培训服务提供商，高新技术企业，是江苏省战救器材动员保障中心。

在军事急救、民用救治装备方面，将先进的医疗器械研发制造技术融合到战救器材装备领域，为全军各级卫勤和作战单位提供先进的战术战伤急救器材以及培训器材、战术装备等完整急救系统；为军、警、民提供先进的TCCC、TECC培训课程，用先进的装备和持续更新的培训服务提升我军急救水平。



确保战时产能转换 为备战提供物资保障





荣誉资质

HONORARY QUALIFICATIONS



企业营业执照



医疗器械生产许可证



医疗器械经营许可证



重合同守信用AAA企业



国家高新技术企业



江苏省医疗器械行业协会常务理事单位



国军标质量管理体系认证证书



军队科学技术奖



13485证书





目录 CONTENTS

急救包系列 ----- 01-14 FIRST AID KIT SERIES

止血 Massive haemorrhage -----	15
气道管理 Airway -----	18
呼吸 Respiration -----	21
复苏(抗休克)器材 Circulation -----	23
保温 Head & hypothermia -----	27
固定 Splint -----	28
后送 Evacuation -----	33
警务急救 Police first aid -----	40
民用急救 Civil first aid -----	43
模拟训练 Simulation training -----	45
搜救系统 sarsat -----	63
射击器材 Shooting equipment -----	65
卫勤装备 Medical equipment -----	75
航空应急救援 Aviation emergency rescue -----	77



BK PD OD RG TAN CB MC FG SW

通用型单兵急救包

型号: B001

规格: 可定制

旋压式止血带	医用橡胶手套
压缩曲线纱布	急救药盒
鼻咽通气道	记号笔
急救止血绷带	制式外包
急救包扎包	说明书
急救剪刀	合格证

主要用于单兵负伤后的紧急自救互救，具有止血、包扎、通气等功能。急救包轻巧简便位置适应性强，可在战术背心腰带、背囊等多部位悬挂。根据部队任务需求单兵急救包内药材器械品量可由部队定制。



BK PD OD RG TAN CB MC FG SW

单兵急救包(二代)

型号: B002

规格: 可定制

旋压式止血带	急救药盒
压缩曲线纱布	医用胶带
鼻咽通气道	医用橡胶手套
急救止血绷带 (H型)	制式外包
急救包扎包	说明书
记号笔	合格证
急救剪刀 (加拉伸扣)	

主要用于单兵负伤后的紧急自救互救，具有止血、包扎、通气等功能。急救包轻巧简便位置适应性强，可在战术背心腰带、背囊等多部位悬挂。



BK PD OD RG TAN CB MC FG SW

单兵急救包(三代)

型号: B003

规格: 可定制

旋压式止血带	卷式夹板 (折叠型)	橡胶止血带
鼻咽通气道	三角巾急救包	碘伏消毒棉片
急救止血绷带 (H型)	急救剪刀 (加拉伸扣)	制式外包
急救包扎包	记号笔	说明书
眼伤包扎包 (含清洗液)	急救药盒	合格证
一次性使用胸腔穿刺针	医用橡胶手套	
胸部密封硅胶敷贴		

主要用于单兵负伤后的紧急自救互救，具有止血、包扎、通气等功能。急救包轻巧简便位置适应性强，可在战术背心腰带、背囊等多部位悬挂。

特种兵急救包

型号: B004

规格: 可定制



旋压式止血带	医用橡胶手套
压缩曲线纱布	急救药盒
鼻咽通气道	急救包扎包
急救止血绷带	制式外包
急救剪刀 (加拉伸扣)	说明书
一次性使用胸腔穿刺针	合格证
胸部密封硅凝胶敷贴	

特种兵急救包主要用于特种兵执行特种作战任务负伤后的急救, 具有进行包扎止血、通气、止痛和消炎等急救措施, 并能满足单兵救治范围。

火线撤离包

型号: B005

规格: 可定制



旋压式止血带	制式外包
荧光棒	说明书
带锁快挂	合格证
滑轮快挂	
带刀快挂	
圆盘拖拽带	
拖拽带	

火线撤离包轻便易于携带, 主要用于火线伤员的撤离。

武警特战单兵急救包

型号: B006

规格: 可定制



旋压式止血带	记号笔	合格证
压缩曲线纱布	方格急救药盒	
鼻咽通气道	一次性使用胸腔穿刺针	
急救止血绷带	医用橡胶手套	
急救包扎包	无菌敷贴	
碘伏消毒喷剂	制式外包	
急救剪刀 (加拉伸扣)	说明书	

武警单兵急救包是为武警配置的专用急救包, 具有止血、包扎、通气三大作用。根据部队任务需求, 武警单兵急救包内药材器械品量可由部队定制。



军用车辆自救互救套件

型号: B019

规格: 可定制



多功能破窗器	急救剪刀
多功能急救口哨	无菌敷贴
三角巾急救包	记号笔
橡胶止血带	碘伏消毒棉片
弹性绷带	医用橡胶手套
烧伤急救包	刀片
医用胶带	沸石止血敷料

军用车辆自救互救套件适用于部队驾乘人员在车辆内负伤后对伤情的紧急处理, 内装各种止血包扎类药品及多功能安全锤, 与专用座套配合挂载与主驾驶座位右侧, 紧急情况下便于取用。



战伤救治技术训练包

型号: B024

规格: 可定制



旋压式止血带	橡胶止血带	说明书
压缩曲线纱布	急救包扎包	合格证
鼻咽通气道	急救止血绷带	记号笔
卷式夹板 (折叠型)	医用橡胶手套	
眼伤包扎包 (含清洗液)	三角巾急救包	
胸部密封硅凝胶敷贴		
一次性使用胸腔穿刺针	制式外包	

适用于战伤救治技术培训和训练使用。具有止血、包扎、固定、通气相关救治技术器材。



野战卫勤指挥公文包

型号: B025

规格: 可定制



适用于会议资料收纳、事务文件包高效收纳, 丰富格局、合理分区设计、容纳更轻松, 加上良好的做工, 使得包牢固耐磨经久耐用。



军医背囊

型号: B007

规格:可定制



军医背囊是军医战时装备，用于对受伤士兵的急救，该背囊容量大，设计有专用人体工程学背负系统，与战斗保障部配合使用，完全满足战时对伤员的急救需要，同时不影响正常战术动作是部队作战、（处突、反恐）、抢险救灾、应急救援、野外执行任务的卫生所。

止血模块: 旋压式止血带、止血粉、急救止血绷带等

包扎模块: 急救包扎包、三角巾急救包、眼罩等

通气模块: 一次性使用胸腔穿刺针、鼻咽通气道等

输液模块: 骨髓输液套装、静脉输液模块等

固定模块: 卷式夹板、绷带卷、弹性绷带等

器械工具模块: 反射型保温毯、听诊器、电子血压计等

药品模块自备（战时配发）：吗啡、利多卡因、多巴胺等

卫生员背囊

型号: B008

规格:可定制



卫生员背囊是卫生员战时装备，用于对受伤士兵的急救，该背囊容量大，设计有专用人体工程学背负系统，与战斗保障部配合使用，完全满足战时对伤员的急救需要，同时不影响正常战术动作是部队作战、（处突、反恐）、抢险救灾应急救援、野外执行任务的流动医院。

止血模块: 旋压式止血带、止血粉、急救止血绷带等

包扎模块: 急救包扎包、三角巾急救包、眼罩等

通气模块: 一次性使用胸腔穿刺针、鼻咽通气道等

输液模块: 静脉输液模块、骨髓输液模块、一次性骨髓腔穿刺针等

固定模块: 卷式夹板、绷带卷、弹性绷带等

器械工具模块: 反射型保温毯、听诊器、电子血压计等

药品模块自备（战时配发）：吗啡、利多卡因、多巴胺等

军医战斗保障部

型号: B009

规格: 可调节



旋压式止血带	环甲膜切开套件
压缩曲线纱布	口咽通气道
鼻咽通气道	环甲膜穿刺针
急救包扎包	急救止血绷带 (H型)
三角巾急救包	弹性绷带
简易手术套件	碘伏消毒棉片
一次性使用胸腔穿刺针	医用橡胶手套
急救剪刀	制式外包
胸部密封硅凝胶敷贴	说明书
卷式夹板 (折叠型)	合格证

军医战时装备, 用于对受伤士兵的急救, 该背囊容量大, 设计有专用人体工程学背负系统, 与战斗保障部配合使用完全满足战时对伤员的急救需要同时不影响正常战术动作。

卫生员战斗保障部

型号: B010

规格: 可调节



旋压式止血带	急救剪刀
压缩曲线纱布	口咽通气道
鼻咽通气道	魔术贴条带
急救止血绷带 (H型)	医用橡胶手套
弹性绷带	碘伏消毒棉片
三角巾急救包	卷式夹板 (折叠型)
一次性使用胸腔穿刺针	制式外包
环甲膜穿刺针	说明书
胸部密封硅凝胶敷贴	合格证
急救包扎包	

卫生员战时装备, 用于对受伤士兵的急救, 该背囊容量大, 设计有专用人体工程学背负系统, 与战斗保障部配合使用完全满足战时对伤员的急救需要同时不影响正常战术动作。

军医战斗保障补充部

型号: B011

规格: 可定制



止血止痛模块: 急救止血绷带 (H型)、压缩曲线纱布等

通气模块: 一次性使用胸腔穿刺针、环甲膜穿刺针等

呼吸模块: 简易呼吸器、一次性注射器等

复苏输液模块: 静脉输液套件、加压输液袋、一次性无菌手套等

包扎固定模块: 魔术贴条带、弹性绷带、三角巾急救包等

简易手术器械模块: 止血钳、手术剪、组织钳、镊子等



军医战时装备, 用于对受伤士兵的急救, 该背囊容量大, 设计有专用人体工程学背负系统, 与战斗保障部配合使用完全满足战时对伤员的急救需要同时不影响正常战术动作。

卫生员战斗保障补充部

型号: B012

规格: 可定制



止血止痛模块: 急救止血绷带 (H型)、压缩曲线纱布等

通气模块: 一次性使用胸腔穿刺针、环甲膜穿刺针、简易呼吸器、

环甲膜穿刺针等

复苏输液模块: 静脉输液套件、加压输液袋、一次性无菌手套等

包扎固定模块: 魔术贴条带、弹性绷带、三角巾急救包等



卫生员战时装备, 用于对受伤士兵的急救, 该背囊容量大, 设计有专用人体工程学背负系统, 与战斗保障部配合使用完全满足战时对伤员的急救需要同时不影响正常战术动作。

多功能战术背心

型号: B013

规格: 可调节



旋压式止血带	反射型保温毯
压缩曲线纱布	记号笔
鼻咽通气道	医用胶带
急救止血绷带	烧伤急救包
弹性绷带	碘伏消毒棉片
眼伤包扎包	LED头灯
一次性使用胸腔穿刺针	指夹式血氧仪
拖拽带	急救药盒
胸部密封硅凝胶敷贴	医用橡胶手套
卷式夹板(折叠型)	制式外包
环甲膜切开套件	说明书
高岭土止血绷带	合格证

此多功能战术背心是以我军新型防弹携行具为基础, 集成整合了部分战场急救功能是单兵携行防弹与急救功能合一的新型装备, 实现了一物多用, 医疗与士兵同在战场的诉求。

战术新型检伤护理腰封

型号: B014

规格: 可调节



旋压式止血带	记号笔
脱脂纱布块	胸部密封硅凝胶敷贴
听诊器	带针缝线
碘伏医用棉签	碘伏消毒棉片
口罩	医用输液贴
医用橡胶手套	一次性使用胸腔穿刺针
LED头灯	一次性注射器
腕式血压计	鼻咽通气道
医用胶带	环甲膜穿刺针
指夹式血氧仪	伤票
绷带卷	制式外包
静脉输液模块	说明书/合格证

主要用于战时对伤员的伤情检查

战位急救包 (三人)

型号: B015

规格: 可定制



- | | |
|--------------|--------|
| 旋压式止血带 | 急救药盒 |
| 压缩曲线纱布 | 记号笔 |
| 鼻咽通气道 | 急救剪刀 |
| 急救止血绷带 | LED头灯 |
| 急救包扎包 | 弹性绷带 |
| 眼伤包扎包 (含清洗液) | 绷带卷 |
| 一次性使用胸腔穿刺针 | 医用胶布 |
| 拖拽带 | 医用橡胶手套 |
| 胸部密封硅凝胶敷贴 | 碘伏消毒棉片 |
| 卷式夹板 (折叠型) | 制式外包 |
| 烧伤急救包 | 说明书 |
| 壳聚糖止血粉 | 合格证 |

用于战位内战斗员自救互救, 同时具备手提和单肩背方式。

战位急救包 (五人)

型号: B016

规格: 可定制



- | | |
|--------------|--------|
| 旋压式止血带 | 急救药盒 |
| 压缩曲线纱布 | 记号笔 |
| 鼻咽通气道 | 急救剪刀 |
| 急救止血绷带 | LED头灯 |
| 弹性绷带 | 绷带卷 |
| 眼伤包扎包 (含清洗液) | 碘伏消毒棉片 |
| 一次性使用胸腔穿刺针 | 医用橡胶手套 |
| 拖拽带 | 制式外包 |
| 胸部密封硅凝胶敷贴 | 说明书 |
| 卷式夹板 (折叠型) | 合格证 |
| 烧伤急救包 | |
| 急救包扎包 | |

用于战位内战斗员自救互救, 同时具备手提和单肩背方式。

直升机挂载救援包 (A1型)

型号: B017

规格: 可定制



旋压式止血带	喉通气管
压缩曲线纱布	一次性使用胸腔穿刺针
高岭土止血绷带	环甲膜穿刺针
急救止血绷带 (H型)	胸部密封硅凝胶敷贴
急救包扎包	环甲膜切开套件
烧伤急救包	急救剪刀
眼伤包扎包 (含清洗液)	救生口哨
卷式夹板 (折叠型)	荧光棒
弹性绷带	LED头灯
急救药盒	
鼻咽通道	

直升机挂载救援包主要放置于直升机座椅背后可方便快速取出各种急救器材, 离机救援模式下可以组合成为个人双肩急救背包随救援人员去现场急救。内置止血、包扎固定模块、呼吸模块、通气模块、急救药品模块等

直升机挂载救援包 (A2型)

型号: B018

规格: 可定制



壳聚糖止血粉	一次性使用胸腔穿刺针
旋压式止血带	鼻咽通道
急救止血绷带	一次性使用口咽通道
压缩曲线纱布	一次性使用喉罩气道导管
急救包扎包	弹性绷带
急救烧伤敷料	卷式夹板
三角巾急救包	医用胶带
眼伤包扎包	绷带卷
胸部密封硅凝胶敷贴	
环甲膜切开套件	

直升机驾驶座挂载急救包供机组人员使用, 内含止血、包扎、固定、通气模块, 打开之后可便于挂载直升机座椅背后, 便于在直升机上进行伤员救治, 折叠后可便于急救救援模式, 与直升机机载急救包组合成为个人双肩急救背包去现场急救。

特战分队反恐救护背囊

型号: B020/B021

规格: 可定制



止血模块: 计时自由扣止血带、旋压式止血带、医用乳胶管等

包扎模块: 急救包扎包、三角巾急救包、医用橡胶手套等

通气模块: 一次性使用胸腔穿刺针、鼻咽通道、口咽通道等

输液模块: 急救药盒、静脉输液套件、注射器套件等

固定模块: 绷带卷、弹性绷带、卷式夹板(折叠夹板)等

器械工具模块: 应急保温睡袋、反射型保温毯、腕式电子血压计等

特战分队反恐救护背囊主要用于特战部队反恐救援活动, 内装止血、包扎、气道管理等急救器材, 具备V型弹性背架和辅助背拉带; 背部接触部位采用3D网眼布形成透气缓冲结构; 背囊肩带、腰带长度可调节, 胸带上下位置和长度均可调节, 背囊正面、侧面具有小器材的外挂携行。

根据救援任务需求, 特战分队反恐救护背囊内药材器械品量可由部队定制。

卫生战士急救包

型号: B022

规格: 可定制



旋压式止血带

一次性使用胸腔穿刺针

记号笔

急救止血绷带

胸部密封硅敷贴

急救剪刀

壳聚糖止血粉

拖拽带

软体担架

急救包扎包

急救药盒

制式外包(增强型)

压缩曲线纱布

碘伏消毒棉片

制式外包(基础型)

医用胶带

反射型保温毯

说明书

鼻咽通道

医用橡胶手套

合格证

卫生战士急救包用于卫生战士的自救互救, 该包容量大, 配置齐全。

其中包含: 止血模块、通气模块、包扎模块、固定模块、器械模块等。同时配有背带, 可单肩背负。

卫生战士急救包

型号: B023

规格: 可定制



旋压式止血带

一次性使用胸腔穿刺针

记号笔

急救止血绷带

胸部密封硅凝胶敷贴

急救剪刀

壳聚糖止血粉

碘伏消毒棉片

拖拽带

急救包扎包

反射型保温毯

急救药盒

压缩曲线纱布

医用橡胶手套

说明书

医用胶带

制式外包(增强型)

合格证

鼻咽通道

制式外包(基础型)

卫生战士急救包用于卫生战士的自救互救, 同时具备以下两种携行方式: 可系于大腿外侧并采取一定加固措施以防止运动时下滑; 可直接悬挂于外腰带上并置于腰间。

直升机挂载救援包 (A1型)

型号: B017

规格: 可定制



旋压式止血带	喉通气管
压缩曲线纱布	一次性使用胸腔穿刺针
高岭土止血绷带	环甲膜穿刺针
急救止血绷带 (H型)	胸部密封硅凝胶敷贴
急救包扎包	环甲膜切开套件
烧伤急救包	急救剪刀
眼伤包扎包 (含清洗液)	救生口哨
卷式夹板 (折叠型)	荧光棒
弹性绷带	LED头灯
急救药盒	
鼻咽通气道	

直升机挂载救援包主要放置于直升机座椅背后可方便快速取出各种急救器材, 离机救援模式下可以组合成为个人双肩急救背包随救援人员去现场急救。内置止血、包扎固定模块、呼吸模块、通气模块、急救药品模块等

直升机挂载救援包 (A2型)

型号: B018

规格: 可定制



壳聚糖止血粉	一次性使用胸腔穿刺针
旋压式止血带	鼻咽通气道
急救止血绷带	一次性使用口咽通气道
压缩曲线纱布	一次性使用喉罩气道导管
急救包扎包	弹性绷带
急救烧伤敷料	卷式夹板
三角巾急救包	医用胶带
眼伤包扎包	绷带卷
胸部密封硅凝胶敷贴	
环甲膜切开套件	

直升机驾驶座挂载急救包供机组人员使用, 内含止血、包扎、固定、通气模块, 打开之后可便于挂载直升机座椅背后, 便于在直升机上进行伤员救治, 折叠后可便于急救救援模式, 与直升机机载急救包组合成为个人双肩急救背包去现场急救。

特战分队反恐救护背囊

型号: B020/B021

规格: 可定制



止血模块: 计时自由扣止血带、旋压式止血带、医用乳胶管等

包扎模块: 急救包扎包、三角巾急救包、医用橡胶手套等

通气模块: 一次性使用胸腔穿刺针、鼻咽通气道、口咽通气道等

输液模块: 急救药盒、静脉输液套件、注射器套件等

固定模块: 绷带卷、弹性绷带、卷式夹板(折叠夹板)等

器械工具模块: 应急保温睡袋、反射型保温毯、腕式电子血压计等

特战分队反恐救护背囊主要用于特战部队反恐救援活动, 内装止血、包扎、气道管理等急救器材, 具备V型弹性背架和辅助背拉带; 背部接触部位采用3D网眼布形成透气缓冲结构; 背囊肩带、腰带长度可调节, 胸带上下位置和长度均可调节, 背囊正面、侧面具有小器材的外挂携行。

根据救援任务需求, 特战分队反恐救护背囊内药材器械品量可由部队定制。

卫生战士急救包

型号: B022

规格: 可定制



旋压式止血带

一次性使用胸腔穿刺针

记号笔

急救止血绷带

胸部密封硅敷贴

急救剪刀

壳聚糖止血粉

拖拽带

软体担架

急救包扎包

急救药盒

制式外包(增强型)

压缩曲线纱布

碘伏消毒棉片

制式外包(基础型)

医用胶带

反射型保温毯

说明书

鼻咽通气道

医用橡胶手套

合格证

卫生战士急救包用于卫生战士的自救互救, 该包容量大, 配置齐全。

其中包含: 止血模块、通气模块、包扎模块、固定模块、器械模块等。同时配有背带, 可单肩背负。

卫生战士急救包

型号: B023

规格: 可定制



旋压式止血带

一次性使用胸腔穿刺针

记号笔

急救止血绷带

胸部密封硅凝胶敷贴

急救剪刀

壳聚糖止血粉

碘伏消毒棉片

拖拽带

急救包扎包

反射型保温毯

急救药盒

压缩曲线纱布

医用橡胶手套

说明书

医用胶带

制式外包(增强型)

合格证

鼻咽通气道

制式外包(基础型)

卫生战士急救包用于卫生战士的自救互救, 同时具备以下两种携行方式: 可系于大腿外侧并采取一定加固措施以防止运动时下滑; 可直接悬挂于外腰带上并置于腰间。



便携式单兵制氧系统

型号: YHZY-001 规格: 21x9x20(cm)

采用了国内先进技术和材料, 通过制氧机将氧气加压储存, 可以保证在高原状态下单兵4-6小时的供氧量。

在恶劣环境作业下为减轻单兵负载压力, 技术人员还经过多次技术改进, 将供氧装置配置便携式单兵包, 可手提或背负式, 使巡逻官兵携带起来轻巧舒适。



新型战术供氧装置

型号: QT012 规格: 50x40x19(cm)

用于高空跳伞供氧, 特种密闭战术环境(核生化)作战中短时间供氧呼吸。恶劣环境作业下的紧急供氧战术急救时供救援人员和伤员的短时间紧急供氧。



TCCC 战术战伤救治

训练专用箱组

装备齐全

结实坚固

防震性强



TCCC技能训练器材箱1号组

内尺寸: 596*555*300
外尺寸: 675*630*330



TCCC技能训练器材箱2号组

内尺寸: 596*555*300
外尺寸: 675*630*330



TCCC技能训练器材箱3号组

内尺寸: 596*555*300
外尺寸: 675*630*330



三防背囊

型号: B026

规格: 可定制

三防背囊采用背囊形式，包括了携行囊体模块和内装药材模块。主要用于放射、化学毒剂、生物战剂暴露伤员的紧急防护。



防核辐射模块: 头罩式连体式防护服、防护靴、防护手套、防护面罩含过滤罐、核辐射检测仪、碘钾片。

防生化模块: 连体连帽防化服、空气呼吸器、防化手套、防化靴、护目镜。

防疫模块: 防疫服、防护靴、口罩、隔离面罩、医用手套、护目镜、免洗手消毒液。

药品模块: 药品战时配发等

洗消模块: 洗消粉、喷雾器。



BK PD OD RG TAN CB MC FG SW

飞行员救生浮领

型号: B027

规格: 可定制

飞行员救生浮领：也可以叫它“自动救生衣”它就是一个自充气的救生浮领。具有150N的浮力，是一个标准的船用救生衣的标准，采用拉链式的封闭模式。

配有：自动遇水打开装置、救生口哨、还有吹管等特殊功能

他可以轻松让80斤到250斤，甚至300斤以内的人浮起来，可以泡在水里24小时。

一般浮领可分为两种打开方式：一种是手动的还有一种是自动的。

手动的就是直接可以用自己手去拉，它就会变大，涨起来；

自动款的可以手拉也可以自动打开，就是你带着浮领侵入了水中3-5秒钟，

它会自动打开；起到我们头部受到了撞击，已经没有了意识，咱掉进了水里，

它就会自动打开帮你浮在水面上，

而且轻松的臉朝上，自动扶正功能；

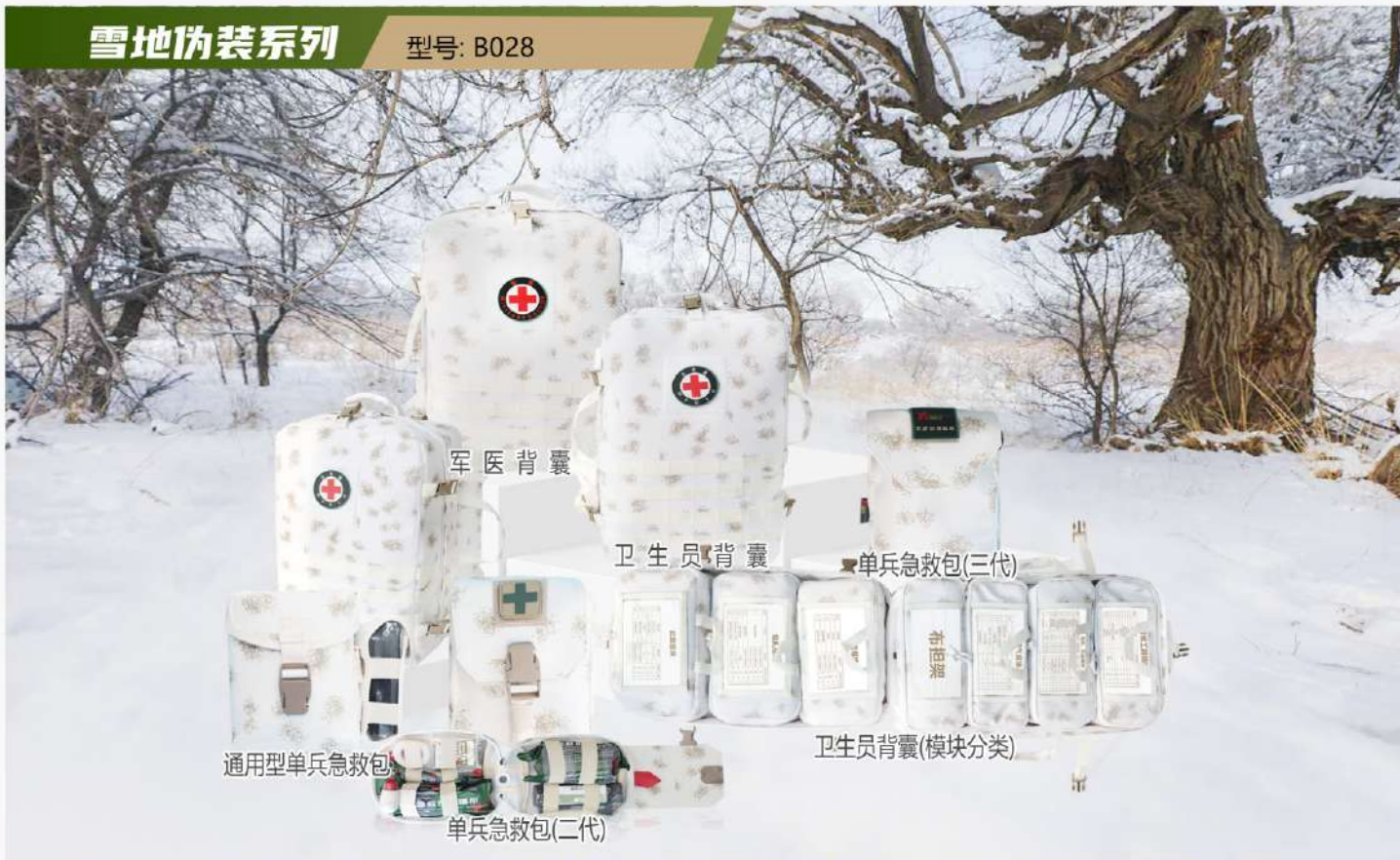
飘在水面上。



BK PD OD RG TAN CB MC FG SW

雪地伪装系列

型号: B028



主要用于野外作战，适应高寒雪地环境，能有效地融入雪地背景之中，利于隐蔽，配合雪地伪装服。



通用型单兵急救包

规格: 可定制

单兵急救包(二代)

规格: 可定制

单兵急救包(三代)

规格: 可定制

军医背囊

规格: 可定制

卫生员背囊

规格: 可定制





旋压式止血带

货号: QX001

规格: 3.8x89(cm)

旋压式止血带主要用于四肢动脉止血

油性记号笔

货号: QX002

规格: 9cm

记录止血带使用时间, 标记特殊情况

计时自由扣止血带

货号: QX003

规格: 3.8x89(cm)

计时自由扣止血带主要由: 手柄、弹性绷带、插盒、插件组成。用于静脉输液或抽血时短暂阻断静脉回流。



交界处止血带

货号: QX004

规格: 可调节

交界处止血带适用于躯干与四肢交界部位大出血时快速止血。

卡扣式止血带

货号: QX005

规格: 2.5x40(cm)

卡扣式止血带由弹性带、扣盒、插件组成, 弹性带由天然乳胶制成, 扣盒、插件由医用聚丙烯(ABS)注塑而成。主要用于静脉输液或抽血时短暂阻断静脉回流。

压脉止血带

货号: QX005-2

规格: 可拉伸

用于静脉输液或抽血时短暂阻断静脉回流。

医用乳胶管止血带

货号: QX006

规格: 直径0.6*0.9(cm)

医用乳胶管止血带由乳胶制成, 可任意的弯曲伸展, 用于快速止血。



绞棒	高岭土止血纱布	急救止血绷带 (H型)
货号: QX007	货号: QX008/QX008-2	货号: QX009-1/QX009-2
规格: 14.7cm	规格: 7.5*370 (cm)	规格: 自然长度10*180(cm) 拉伸长度10*450(cm) 自然长度15*180(cm) 拉伸长度15*450(cm)
配合三角巾使用	高岭土止血纱布主要用于因外伤导致的出血, 进行快速止血包扎, 显影线 (蓝色) 在X光下清晰可见, 为后期治疗, 提供帮助。可满足不同伤情不同部位使用, 也可以作为骨折辅助绷带使用。	急救止血绷带(H型)主要用于负伤后包扎加压止血固定使用, 新型的加压扣具有受力均衡的加压止血效果。



急救止血绷带	急救包扎包(急救创伤绷带)	绷带卷
货号: QX010	货号: QX011-1 规格: 10*120(cm) QX011-2 15*120(cm) QX011-3 20*140(cm)	货号: QX012
规格: 10*350(cm)/10*450(cm)		规格: 7.5*450 (cm)
由敷料垫、自粘弹性绷带、活动敷料垫和衬布组装而成, 用于外伤出血创面的止血、包扎, 也可用于骨折辅助固定。	急救创伤绷带主要用于负伤后包扎加压止血固定使用。	绷带卷适用于四肢、头部及胸腹伤口或患处的包扎固定。



Advanced War Rescue

WR 先进战地救援

17

M 止血
wound dressing

A 气道管理
airway management

R 呼吸
respiration

C 复苏器材
resuscitation equipment

H 保温
wound insulation

S 固定
fixation

E 回送
evacuation

P 警务急救
police first aid

C 民用急救
civilian first aid

S 模拟训练
simulation training



压缩曲线纱布

货号: QX013

规格: 11x350(cm)

压缩曲线纱布主要用于伤者深部填塞止血。

壳聚糖止血粉

货号: QX014

规格: 5g/6g/15g

壳聚糖颗粒型止血材料用于控制紧急条件下严重的皮肤表面局部出血, 或用于撕裂伤、小型切口和破损伤口等出血的皮肤表面局部处置。

82型三角巾急救包

货号: QX015

规格: 9*5*3(cm)

三角巾急救包由三角绷带、加厚垫、扎带缝纫制成。适用于头、胸、腹、四肢等处的伤口包扎和伤肢悬臂托起包扎。



急救烧伤敷料

货号: QX016

规格: 24x18(cm)

急救烧伤敷料主要用于外伤性创面手术切口、难愈性溃疡创面及深度浅II度、植皮区、供皮区等烧烫伤创面的包扎。

烧伤急救包

货号: QX017-1 规格: 24x20(cm)

QX017-2 30x25(cm)

QX017-3 40x36(cm)

QX017-4 56x36(cm)

烧伤急救包主要用于烧伤后敷贴抗菌治疗, 伤处恢复速度快。

炸伤急救包

货号: QX018-1

规格: 9x5x3(cm)

主要用于头、胸、腹、四肢处的伤口包扎和伤肢悬臂托起包扎。



环甲膜切开套件

货号: QT005

规格: 切开尺寸40*18cm,穿刺尺寸45*18cm

环甲膜切开套件用于通过经皮环甲膜穿刺插入环甲膜切开插管,建立急诊时气道(在气管内插管无法实现时采用)。

配置: 一次性无菌手套、碘伏消毒棉片、手术刀片、扩张钩、气管切开插管、充气泵。

环甲膜穿刺套件

货号: QT006-1

规格: 切开尺寸40*18cm,穿刺尺寸45*18cm

环甲膜穿刺套件适用于有窒息危险时,在急诊情况下有上呼吸道阻塞,而插管失败或气管切开术不能安全进行或不能及时进行时,以缓解气道阻塞的情况。

配置: 一次性无菌手套、碘伏消毒棉片、环甲膜穿刺针、脱脂纱布块、医用剪刀、无菌敷贴。



环甲膜穿刺套件 (标准款)

货号: QT006-2

规格: 有囊 / 无囊 4.0mm

供环甲膜穿刺,建立人工气道,缓解上呼吸道阻塞用。

环甲膜穿刺套件 (便携款)

货号: QT006-3

规格: 有囊 / 无囊 4.0mm

供环甲膜穿刺,建立人工气道,缓解上呼吸道阻塞用。

环甲膜穿刺套件 (训练装)

货号: QT006-4

规格: 有囊/无囊 4.0mm

供环甲膜穿刺,建立人工气道,缓解上呼吸道阻塞用。

M 止血
#awrescue#

A 气道管理

R 呼吸
#awrescue#

C 复苏器材
#awrescue#

H 保温
#awrescue#

S 固定
#awrescue#

E 运送
#awrescue#

P 警务急救
#awrescue#

C 民用急救
#awrescue#

S 模拟训练
#awrescue#

M 止血
A 气道管理
R 呼吸
C 复苏器材
H 保温
S 固定
E 固定
P 警务急救
C 民用急救
S 模拟训练



环甲膜穿刺针

货号: QT007

规格: 3.0x50(mm)

主要用于对有呼吸道梗阻、严重呼吸困难伤者的急救。为环甲膜切开手术赢得时间。

鼻咽通气道

货号: QT002

规格: 3.0/3.5/4.0/4.5/ 5.0/ 5.5/ 6.0/6.5/ 7.0/7.5/8.0/ 8.5/9.0 (mm)

用于建立鼻咽通气道，防止因舌后坠引起的气道阻塞用

口咽通气道

货号: QT015

规格: 大号

可以保持呼吸道通畅，同时可以减少病人口腔及气道粘膜的损伤，并防止舌后坠，有利于吸痰。



一次性使用便携式呼吸器

货号: QZ007

规格: 13x13x6(cm)

一次性使用便携式呼吸器是一种快速辅助呼吸装备(设备)适用于窒息、呼吸困难或要提高供氧量的情况，具有使用方便、操作简单、痛苦小、并发症少、便于携带、有无氧源均可立即通气的特点。可用于辅助心肺复苏及各种突发状况导致的呼吸抑制，为呼吸抑制的伤员进行快速有效辅助呼吸。方便为呼吸受抑制的伤员提供快速有效的辅助呼吸。

简易呼吸器

货号: QZ006

规格: 成人型

简易呼吸器主要用于心肺复苏和一般人工呼吸时辅助使用。

一次性使用输氧面罩

货号: QT010

规格: 普通面罩(OM)、雾化面罩(OMF)、带囊型面罩(OMC)

一次性输氧面罩可分为普通、雾化和带囊面罩型，与供氧系统配合，供临床面罩式吸入氧气用。



一次性使用喉通气管	一次性使用气管插管	一次性使用加强型气管插管	一次性使用气管切开插管
货号: QT001	货号: QT008	货号: QT014	货号: QT011
规格: LTS-D01、LTS-D02、LTS-D03、LTS-D04、LTS-D05	规格: 常用型: 2.0mm~11.0mm 经口: 2.0mm~10.0mm 经鼻: 3.0mm~8.0mm 抽液盲式: 6.0mm~9.0mm 带通丝型: 2.0mm~11.0mm	规格: 2.0mm~11.0mm	规格: 普通型(有囊或无囊) 2.0mm~11.0mm 加强型(有囊或无囊) 2.5mm~11.0mm 抽液筒式(有囊) 6.5mm~10.0mm
一次性使用喉通气管主要用于快速建立呼吸通道, 以及困难气道管理等。	气管插管由套囊、指示球囊、管体、接头等组合。管体用cm标出长度标记, 可有效表示插管在人体的位置。光滑的病人端烫头在插入时损害减少到最小。	气管插管规格为2.0mm~11.0mm, 由套囊、指示球囊、管体、接头等组合管体用cm标出长度标记, 可有效表示插管在人体的位置。光滑的病人端烫头在插入时损害减少到最小。	气管切开插管分别为有囊、无囊两种由插芯、套囊(可无)、指示球囊、固定翼、套环、固定带等组装。给患者良好的触觉和最小的伤害。



一次性使用双腔支气管插管	一次性使用插管固定器	一次性使用喉罩气道导管
货号: QZ009	货号: QT009	货号: QT003
规格: 10.6mm(Fr28)、11.4mm(Fr32)、13.0mm(Fr35)、13.7mm(Fr37)、14.1mm(Fr39)、14.4mm(Fr41)	规格: TP-M(成人型)、TP-S(儿童型)	规格: 4#
双腔导管可使左右支气管的通气暂时隔开, 即可建侧管腔通气, 又可双侧同时实施麻醉和通气, 并分别吸除其他分泌物, 增加麻醉中的安全。	将固定器咬口正确置入患者口中, 将牵引器置入患者颌下, 然后穿过固定器另一端, 用适当的力量将固定带固定, 将插管缓缓从固定器咬开口槽处插入患者体内, 拧紧固定螺栓将插管固定。	喉罩主要用于快速建立安全气道

M 止血

A 气道管理

R 呼吸

C 复苏器材

H 保温

S 固定

E 后送

P 警务急救

C 民用急救

S 模拟训练



胸部密封硅凝胶敷贴

货号: QZ002

规格: 15x15(cm)

胸部密封硅凝胶敷贴主要与胸腔穿刺针配合使用, 封闭伤者胸部开放性伤口。

胸部密封硅凝胶敷贴(Y型)

货号: QZ003

规格: 15x15(cm)

胸部密封硅凝胶敷贴(Y型)主要与胸腔穿刺针配合使用, 封闭伤者胸部开放性伤口。此胸部密封贴带有Y型排气通道能够在伤者呼气时将胸腔内部的空气及淤血液排出体外有效减轻伤情。



胸部密封硅凝胶敷贴(普通型+Y型)

货号: QZ004

规格: 15x15(cm)

胸部密封硅凝胶敷贴(普通型+Y型)主要与胸腔穿刺针配合使用, 封闭伤者胸部开放性伤口。此胸部密封贴带有Y型排气通道能够在伤者呼气时将胸腔内部的空气及淤血液排出体外有效减轻伤情。

胸部密封硅凝胶敷贴训练器材包

货号: QZ005

规格: 15x15(cm)

胸部密封硅凝胶敷贴训练器材包主要与胸腔穿刺针配合使用, 封闭伤者胸部开放性伤口。配置: 胸部密封贴一片, 纱布两片训练用胸部密封贴五片。

一次性使用胸腔穿刺针

货号: QZ001-1/QZ001-2/QZ001-3

规格: 14G/ II型:14G / III型: 14G



QZ001-1



QZ001-2



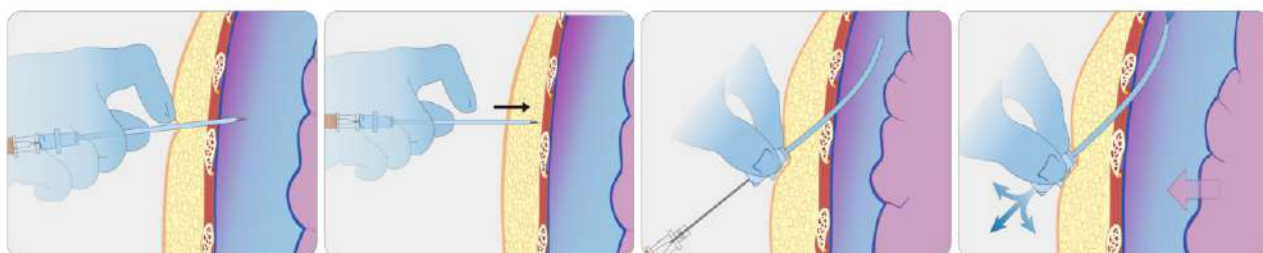
QZ001-3

本产品采用笔管式包装,携带方便,抗损性好,能一次性完成胸腔减压排气和引流功能,主要用于气胸伤者胸腔减压排气,非常适合于野战条件下对伤员的快速施救。



胸腔穿刺针具有如下特点:

- 1、小巧、携带方便、专业性强,适用于战术环境,练习、执行任务,体积小可以随时使用。
- 2、操作方便快捷,具有单手操作、快速取用、占用空间小等特点。
- 3、无菌不锈钢针头,使用方便卫生。



M 止血
Active Hemorrhage

A 气道管理
Airway

R 呼吸
Respiration

C 复苏器材
Resuscitation

H 保温
Hypothermia

S 固定
Splint

E 后送
Evacuation

P 警务急救
Police/Rescue

C 民用急救
Civilian/Rescue

S 模拟训练
Simulation/Training



静脉输液套件

货号: QC003

规格: 23x16(cm)

静脉输液套件为一次性使用器械, 可与压力输注设备配套使用, 用于药品静脉输注。

配置: 精密可调节输液器, 静脉留置针输液贴, 脱脂纱布块, 输液接头, 碘伏消毒棉片。

注射器套件

货号: QC005

规格: 2ml/10ml

注射器套件用于肌肉注射、皮内注射、皮下注射、心内注射等注射需要。

配置: 一次性使用无菌注射器 带针 (10ml) 两支, 一次性使用无菌注射器 带针 (2ml) 三支。



骨内输液针 (球体式)

货号: QC012

规格: 球体

骨内输液针与输液器配套使用, 适用于为需要紧急补液, 而静脉通路不能可靠迅速建立的患者, 穿刺建立骨腔输液通道。不包含腰椎、血管、脑室的穿刺。



一次性使用骨穿刺器

货号: QC011

规格: GFA15

一次性使用骨穿刺器与输液器配套使用, 适用于为需要紧急补液, 而静脉通路不能可靠迅速建立的患者, 穿刺建立骨腔输液通道。不包含腰椎、血管、脑室的穿刺。

骨内穿刺输液包

货号: QC006

规格: IO-1

骨内穿刺输液包用于无法常规进行静脉穿刺的危重伤员。骨髓输液是利用骨髓腔中丰富的血管网将药物和液体经骨髓腔输入血液循环，是抢救时给药的一种有效途径。

骨髓输液操作简便，易于掌握，成功率高，在短时间内即可完成，是救治重危病人的一种有效措施。



配置: 骨髓输液 (IO) 针、碘伏消毒棉片4片、手套、纱布2片、皮肤贴膜1片、输液贴1片、精密可调节输液器1副、10ml注射器、三通阀连接管



EBMIS电动骨髓腔输液系统

货号: QC010

规格: 组合套装

EBMIS电动骨髓腔输液系统用于无法常规进行静脉穿刺的危重伤员。骨髓输液是利用骨髓腔中丰富的血管网将药物和液体经骨髓腔输入血液循环，是抢救时给药的一种有效途径。

骨髓输液操作简便，易于掌握，成功率高在短时间内即可完成，是救治重危病人的一种有效措施。



※本产品为训练用产品

M 止血

A 气道管理

R 呼吸

C 复苏器材

H 保温

S 固定

E 运送

P 警务急救

C 民用急救

S 模拟训练



Advanced War Rescue

WR 先进战地救援

25

充气式加压输液袋

货号: QC001

规格: 500ml

充气式加压输液袋主要用于特殊情况下的急救，具有优良的抗干扰性和抗磁性能，适合于不间断输液输血。



一次性使用无菌中心静脉导管套件

货号: QC007

规格: JD-O-Z 单腔直筒、JD-D-Z 双腔直筒、JD-D-J 双腔弯筒、JD-D-W 双腔弯外延筒、JD-T-Z 三腔直筒、JD-T-Z 三腔弯筒、JD-T-W 三腔弯外延筒

一次性使用无菌中心静脉导管套件是进行持续或间断性静脉输液、输血或血液制品，监测中心静脉压力和全肠外静脉营养（儿童及孕妇除外）仅限于经培训医生或专业护理人员使用。

一次性使用连接管

货号: QT013

规格: T型、直型、三通

规格包括T型连接管、三通连接管和直型连接管，管壁柔软、透明、光滑、不发生扭曲、无折叠，管道通畅。

M 止血
stop bleeding

A 气道管理
airway management

R 呼吸
respiration

C 复苏器材
resuscitation

H 保温
hypothermia

S 固定
fixation

E 包扎
wound care

P 院前急救
pre-hospital care

C 民用急救
civilian first aid

S 模拟训练
simulation training



负压引流器
货号: QC008
规格: YL-200
负压式引流器与插入体内的引流导管相连接的体外液路和/或容器, 分为负压引流和重力引流, 对引流速率和压力没有特定的控制功能。

胸腔闭式引流系统
货号: QC004
规格: 30x17 (cm)
胸腔闭式引流系统用于引流胸腔内积气、积血和积液、重建负压, 保持纵隔的正常位置促进肺膨胀。 适应症: 外伤性或自发性气胸、血胸、脓胸。 配置: 一次性使用双翼阀引流袋、一次性使用无菌注射器带针 (10ml), 一次性手术刀、纱布、碘伏消毒棉片, 穿刺鞘、引流管。

一次性使用内窥镜取样钳

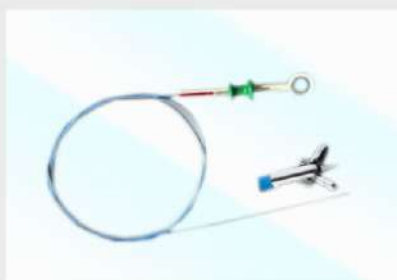


货号: QC009

规格: YA、YB、YC、YD

一次性使用内窥镜取样钳按结构型式不同分为YA、YB、YC、YD四种, 钳头与操作手柄连结采用铰链式。

主要构件分别由医用不锈钢ABS制成, 材料对人体无毒副作用, 在取样过程中, 取样钳外管柔软能顺应人体的生理弯曲, 且在内窥镜引导下进入人体消化道等部位。



※本产品为一次性医疗器械产品

M 止血

A 气道管理

R 呼吸

C 复苏器材

H 保温

S 固定

E 后送

P 警务急救

C 民用急救

S 模拟训练



Advanced War Rescue

WR 先进战地救援

27

M 止血
stop bleeding

A 气道管理
airway

R 呼吸
respiration

C 复苏器材
resuscitation

H 保温
heat/hypothermia

S 固定
fixation

E 包扎
wound care

P 警务急救
police first aid

C 民用急救
civilian first aid

S 模拟训练
simulation training



应急保温睡袋

货号: QH001

规格: 200x100(cm)

应急保温睡袋可作为紧急保暖工具防止体温急速下降。包裹全身可以防止细小蚊虫叮咬, 同时具有反光求救等功能。

急救毯

货号: QH002

规格: 210x160(cm)

急救毯可遮盖身体防止体温急速下降。包裹全身可以防止细小蚊虫叮咬, 同时具有反光求救等功能。



伤员保温袋

货号: QH003

规格: 200x100(cm)

伤员保温袋用于伤员后送途中的保温保暖, 可配合热水袋等热源使用。

寒区保温袋

货号: QH004

包装规格: 54x35x20(cm) 展开规格: 200x150(cm)

用于伤员后送途中恢复体温, 内含高科技发热系统。



QF003



QF004

卷式夹板 (圆筒、折叠型)

货号: QF001 货号: QF002

规格: 92x11(cm)

卷式夹板由高分子聚合材料制成柔中带强度, 可随意塑造成型, 配合绷带一起使用, 起到肢体或关节的快速固定作用。

弹性绷带、医用胶带

货号: QF003 规格: 10x450(cm)

弹性绷带主要用于对伤者外伤的包扎护理, 产品具有弹性, 关节部位使用后活动不受限制, 包扎完成后, 不易松脱, 无需再固定。

货号: QF004 规格: 2.5x910(cm)

对创面敷料、绷带等提供粘附力以起到固定作用。



A-TPB骨盆固定带

货号: QF006

规格: 成人(可调节)

A-TPB骨盆固定带主要用于疾病患者治疗前和复位后, 给患处局部固定的支撑, 缓解或减轻肌肉的疼痛、酸痛, 不让病情蔓延。采用优质合成材料, 内衬海绵, 魔术贴调节松紧, 掌背侧各有金属条固定可根据需要调节角度也可用于以上部位手术后及康复期, 一定程度上代替石膏, 可脱卸, 有利于清洁皮肤舒适透气性好。



多功能颈托

货号: QF007

规格: 58x24x22.5(cm)

主要用于颈部固定, 防止二次损伤

M 止血

A 气道管理

R 呼吸

C 复苏器材

H 保温

S 固定

E 后送

P 警务急救

C 民用急救

S 模拟训练



Advanced War Rescue

29 **WR** 先进战地救援

记忆合金骨科固定器

镍钛合金抓握式接骨板

型号: QT018 规格: 单腿型、双腿型

可用于多发性胸骨即充气式加压输液袋主要用于特殊情况下的急救, 具有优良的抗干扰性和抗磁性能, 适合于不间断输液输血。肋骨骨折或胸骨关节分离性骨折

特点要点: 纵向、横向低体温撑开幅度大, 适用范围宽

规格选取: 对照胸片尺寸选取SMA胸骨固定器



**野战或户外简易手术目视条件下
可以快速固定断骨、简易方便**



镍钛合金抓握式接骨板

型号: QT019 规格: 单腿型、双腿型

适用于各种人体各种类型形状的骨骼任何形式的骨折。肱骨、胫腓骨、尺桡骨、锁骨掌指骨、肋骨骨折、骨不连, 长管状骨斜形或螺旋形骨折; 治疗人体股骨、多发性胸骨即肋骨骨折或胸骨关节分离性骨折。



简易手术套件

型号: QC002 规格: 30x20(cm)

主要用于战时环境下的急救手术

配置: 止血钳, 组织剪, 手术剪, 手术刀, 镊子, 带针缝线, 记号笔, 碘伏, 纱布, 医用手套。



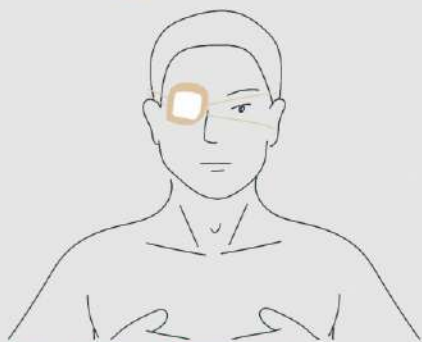
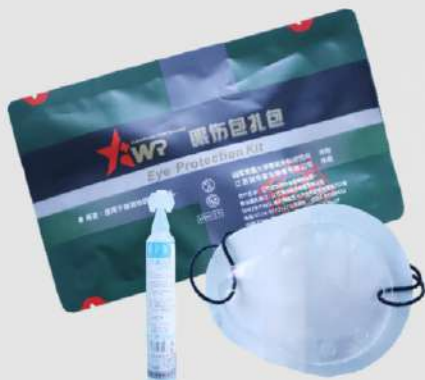
抗休克裤

型号: QH005 规格: AST-80型

AST-80型抗休克裤, 主要用于休克患者的初期急救, 以及腹部以下部位的出血、骨盆和下肢骨折的急救。

抗休克裤充气后对人体腹部、下肢的体表加压, 将腹部及下肢静脉内滞留的血液转称到中心循环, 确保脑、心肺、肾等脏器血液灌注的需要, 迅速稳定血流动力学状态, 以达到控制和逆转休克, 为手术创造条件。





包扎时应注意手法和力度，
以免压力过重，导致更严重的后果。

硬质眼罩(眼伤包扎包)

型号: QF005 规格: 9.5x6.5(cm) (单片不含清洗液)
9.5x6.5(cm) (单片含清洗液)
9.5x6.5(cm) (双片含清洗液)



适用于眼伤的快速包扎

硬质眼罩用于眼部手术后对眼睛的包扎保护。透明塑料材质，中间孔型设计使被防护部位有良好的透气性，根据部队需求可配清洗液。

急救剪刀

型号: QE004-1 规格: 15cm

型号: QE004-2 规格: 19cm

主要用于院前急救伤口暴露环节。

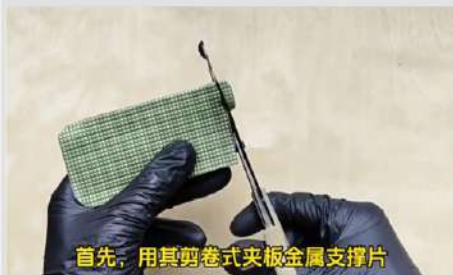
多功能安全剪刀，适用于多种环境，使用方便，可快挂。



军绿色



砂色



首先，用其剪卷式夹板金属支撑片



多次剪切后，刃口无损伤



剪刀刃口依然无损伤，锋利如初

战术头盔

型号: QE006

规格: 训练型、凯夫拉款

适用于单兵训练佩戴使用

现代战争中心不可少的单兵防护装备

多种颜色可选 支持定制

Multiple Colors To Choose And Support Customization



战术装备



结实坚固



安全防护



头盔壳体采用
超高分子量聚乙烯复合芳纶材质

Helmet Shell
Made By
UHMWPE+ARAMID

三代墨鱼干底座
高强度铝合金材质
Gen 3rd NVG Shroud
Aluminum Alloy

尼龙快速释放插扣
Nylon Quick Release Buckle

纳米涂层+战术消光漆面 防霉耐化学腐蚀&提供更好的隐蔽性

Nano Paint On Helmet Shell
Surface matte treatment, better
provide concealment, anti-mold
resistant, resistant to chemical

高粘力毛面魔术贴
经久耐用不易脱落

High Viscosity Woolen Velcro
Durable And Not Easily Detached

ARC 战术导轨
可搭载多种配件

ARC Tactical Rail
Can Carry Multiple
Accessories

中切耳设计
更方便佩戴耳机
Mid Cut Ear Design
More Convenient To Wear Headphones

温迪一代海绵缓冲垫

双层模块式 佩戴更加稳固舒适
Wendy Gen 1st Sponge Cushion
Double Layered Modular Wearing
For Greater Stability And Comfort

四点固定式悬挂系统
Four Point Fixed
Suspension System

一体式头盔包边条
Integrated Helmet Edging

去除内部喷漆, 减少头盔重量

真材实料看得见

To reduce excess weight, paint on the
inside of the helmet was removed.

吸汗型绒布 干爽透气
Sweat-Absorbing Fabric
Dry And Breathable

单手拉拔式 BOA 旋钮

快速释放+调节方便

Single Handed Pull-Out BOA Knob
Quick Release + Convenient Adjustment





M 止血
A 气道管理
R 呼吸
C 循环支持
H 保温
S 固定
E 包扎
P 急救
C 民用急救
S 模拟训练

新型背负带

货号: QE001

规格: 可调节

此伤员背负带主要用于单人背负伤者, 战时可释放双手, 便于持械掩护, 背负伤员后可灵活行动, 将伤员撤离至安全区域。



拖拽带

货号: QE002

规格: 2m

主要用于将伤者快速拖离至安全区域。

伤员拖运带

货号: QE003

规格: 4m

主要适用于人员负伤后的吊运和火力威胁下伤员转移等时机, 可配合雪橇式担架使用。

急救药盒

货号: QE005

规格: 红白、方格

用于抗感染止痛, 战时内装吗啡片、美洛昔康片、左氧氟沙星片各一片, 有外伤并伴随剧烈疼痛, 一次服下。



火线伤票

货号: QE009

规格: 20x14(cm)

火线伤票既是表明该伤病患者伤势病情的严重程度,同时也代表其应该获得救护、转运先后与否的程序。火线伤票一定要放置在伤病员身体明显部位,以清楚明白的告知现场救护人员。

伤票

货号: QE010

规格: 20x13x0.5(cm)

记录伤员的受伤情况以及处置情况。

伤标

货号: QE011

规格: 16.5x11(cm)

用于战(现)场检伤分类,记载伤员受伤时间、伤部、伤情及有关处置等情况,提高救治效率。



五色伤标

货号: QE012

规格: 3.5x15(cm)

五色伤标用于战(现)场检伤分类便于医护人员迅速识别和处置各类伤病员提高救治效率。

伤情标记卡

货号: QE013

规格: 15x10(cm)

伤情标记卡记载伤员受伤时间、伤部伤情及有关处置等情况,提高救治效率。

战术急救伤员伤情卡

货号: QE014

规格: 21x29.7(cm)

战术急救伤员伤情卡记载伤员受伤时间、伤部、伤情及有关处置等情况提高救治效率。

M 止血

assess/alter/monitor/triage

A 气道管理

airway

R 呼吸

respiration

C 复苏器材

resuscitation

H 保温

heat/hypothermia

S 固定

stabilize

E 后送

evacuation

P 警务急救

police/first aid

C 民用急救

civilian/first aid

S 模拟训练

simulation/training



M 止血

A 气道管理

R 呼吸

C 复苏器材

H 保温

S 固定

E 包扎

P 紧急急救

C 民用急救

S 模拟训练



野战医疗帐篷

货号: QE015

规格: 可定制

篷布分内外两层, 涂层材料具有良好的保温隔热性能, 能在8级风或8cm雪载下正常使用, 适用于部队、武警、民政、地质、野战医院、防火防汛部门、户外运动等范围。

充气式帐篷

货号: QE016

规格: 可定制

主要用于抢险救灾, 野外训练、野外短期作战的医疗服务项目。



多功能帐篷挂袋

货号: QE017-1

规格: 100x60(cm)

与帐篷配合使用, 可分类储存各类物品。

应急悬挂帐篷挂袋

货号: B026

规格: 80x150x12(cm)

应急悬挂帐篷挂袋与野外作战帐篷配合使用, 可分类储存各类物品和战术急救用品; 内装止血、包扎、固定、气道管理等急救器材药品。悬挂帐篷挂袋内药材器材品量可根据救援任务需求定制。

战术卷式担架

货号: D001-1

规格: 240x60(cm)

可卷起收纳, 便携轻便, 适用于战场快速撤离施救。适用于各类地形, 材料为硬质尼龙材料, 拖行时保障伤者安全。



战术卷式担架 II 型

货号: D001-2

规格: 240x60(cm)

可卷起收纳, 便携轻便, 适用于战场快速撤离施救。适用于各类地形, 材料为硬质尼龙材料, 拖行时保障伤者安全。

副包配置:

旋压式止血带2个、卷式夹板2个、一次性使用胸腔穿刺针2个、弹性绷带1个、胸部密封硅胶敷贴2个、急救包扎包(急救创伤绷带)1个、急救止血绷带(H型)1大1小(各1)

软式担架

货号: D002-1

规格: 180x70(cm)

可卷起收纳, 便携轻便, 适用于战场快速撤离施救。

快收式软质担架

货号: D002-2

规格: 21×28×10(cm)
整体展开尺寸: 66×170×0.5(cm)

此快收式软质担架主要用于战场环境危险环境中对伤员进行快速撤离转运至医疗单位。

适合双人及四人抬行, 该担架具有手提式外包与担架本体相结合的设计, 重量轻、便于携带, 快速展开快速收纳等优点, 具有极佳的战术性能。



折叠软体战术担架

货号: D002-4

规格: 21×28×10(cm)
整体展开尺寸: 66×170×0.5(cm)

此折叠软体战术担架主要用于战场环境、危险环境中对伤员进行快速撤离转运至医疗单位。

适合双人及四人抬行, 该担架具有手提式外包与担架本体相结合的设计, 重量轻、便于携带, 快速展开, 快速收纳等优点, 具有极佳的战术性能。

雪橇式保温担架

货号: D003

规格: 221x55x18(cm)

由附加雪橇、通用四折担架和单人保温睡袋组成, 迷彩图案。

箱式雪地担架

货号: D004

规格: 218x62x17(cm)

此担架的结构着眼于急救的广泛性, 灵活性和特殊性, 悬钩能实现野外救援担架配有可调节的腿部安全机械装置, 安全带等。材质采用无毒无污染释放的材料, 具有防火和耐磨损和防侵蚀的功能。另外, 可将担架拆分成两个部分从而便于携带。

M 止血

A 气道管理

R 呼吸

C 复苏器材

H 保温

S 固定

E 回送

P 警务急救

C 民用急救

S 模拟训练



Advanced War Rescue

WR 先进战地救援

37

M
止血A
气道管理R
呼吸C
复苏器材H
保温S
固定E
固定P
警务急救C
民用急救S
模拟训练

躯干夹板

货号: D005

规格: 展开尺寸82x80x2(cm)
折叠尺寸82x80x10(cm)

躯干夹板采用高强度工程塑料制成, 两端设有离合装置, 使担架分离成左右两部分, 在不移动病人的情况下, 迅速将病人铲入或从病人体下抽出担架。头端的凹槽适合保持病人的脊柱排列。表面易清洗, 可防止液体渗入, 可透X射线。

多功能担架车

货号: D006

规格: 展开尺寸200x65x110(cm)

主架尺寸: 102x155x64(cm)
担架展开尺寸: 55x200x18(cm)
适用于多种地形撤离伤员, 组合便捷省时省力, 解决较长伤员运输困难。

铲式担架

货号: D007

规格: 210x44x6(cm)
120x44x9(cm)

采用分离型刚性结构, 转送骨折及重伤病员。两端设有离合装置, 使担架分离成左右两部分。在不移动病人的情况下, 迅速将病人铲入或从病人体下抽出担架。担架长度根据人身长可作随意调节。担架一端(脚部)采用窄框架结构。



折叠式脊柱板

货号: D008

规格: 190x47x5(cm)

本产品采用高密度塑料聚乙烯吹塑一次成型, 坚固耐用, 不易老化, 适合各种恶劣环境抢救, 抗碰撞性能强, 易清洗可以进行X光、MRI、CT穿透效果极佳硬质结构便于在转运过程中, 继续进行CPR和心脏按压抢救且排水量大, 脊椎固定板包含有颈托、头部固定器和脊椎固定板, 配备三根绑带。

折叠担架床 (带输液架)

货号: D010

规格: 96x30x37(cm)

折叠担架床是一种适合各级野战医院使用的担架床, 展开后即可转运病员也可作临时病床, 对伤病员进行现场抢救。其金属表面采用喷塑工艺, 具有防腐、防潮性能, 折叠后可方便储存运输。



可折叠式担架(加强方管铝合金)

货号: D011

规格: 展开尺寸:220x55x15(cm)
折叠尺寸:50x26x18(cm)

采用高强度铝合金材料和牛津革担架面制成,它具有重量轻、体积小、携带方便、使用安全等特点,主要适用于医院、体育场地、救护车及部队战地运送伤病员。



可折叠式担架(加强圆管铝合金)

货号: D012

规格: 展开尺寸: 214x55x12cm
折叠尺寸: 58x21x14cm

采用高强度铝合金材料和牛津革担架面制成,它具有重量轻、体积小、携带方便、使用安全等特点,主要适用于医院、体育场地、救护车及部队战地运送伤病员。



脊柱板

货号:D009

规格: 184x45x6(cm)

采用高强度ABS材料制成,它具有重量轻,体积小,携带方便,使用安全等优点。含有头部固定器、颈托。



真空担架

货号: D013

规格: 198x106(cm)

采用高质量耐用的尼龙布。担架根据人的体形制作成型并可适用于放射性X光透视。救护人员可根据病人的伤势轻重使用气筒抽气,调节担架的软硬度,操作安全,简便快捷。

M 止血
asthmaemorrhage

A 气道管理
airway

R 呼吸
respiration

C 复苏器材
resuscitation

H 保温
heat/hypothermia

S 固定
splint

E 后送
evacuation

P 急救急救
prevention

C 民用急救
civilian

S 模拟训练
simulation

坦克乘员吊装具系统

货号: D014 规格: 90x18x27(cm)

用于坦克乘员负伤后紧急吊送出坦克与便携式担架载体的救援装具。

安全锁挂

多齿轮联动手摇柄

折叠担架

折叠套环

支撑吊运杆



运输车辆批量伤员后送附加装置

货号: 无

规格: 担架尺寸: 220x50x15(cm)±5cm

装置展开尺寸: 186x66.8x168.5(cm)±5cm

配合适宜车辆进行伤员转运, 该装置分上、中、下三层装载伤员, 简称一组, 可承载三名卧姿伤员; 能快速展开, 收纳后体积小, 便于贮存及运输。

适用于各型卫勤车辆、运输车辆、特战车辆

适用于海军各型舰艇、运输船舶

适用于医疗直升机、运输机

※本装置应根据车辆情况固定好再使用





警用急救包 JY-001

高岭土止血绷带
急救止血绷带
医用橡胶手套
CPR面罩
急救包外包

※可定制颜色



警用急救包 JY-002

旋压式止血带
急救止血绷带
医用橡胶手套
绷带卷
胸部密封硅胶敷贴
急救包外包

※可定制颜色



警用急救包 JY-003

拖拽带
呼吸球囊
医用橡胶手套
眼伤包扎包
压缩曲线纱布
医用剪刀
一次性使用胸腔穿刺针
伤情卡
鼻咽气道(含润滑剂)
急救包外包
胸部密封硅胶敷贴
旋压式止血带
急救止血绷带
绷带卷
手动负压引流器

※可定制颜色



警用急救包 JY-004

医用橡胶手套
布担架
鼻咽气道(含润滑剂)
急救包外包
胸部密封硅胶敷贴
旋压式止血带
压缩曲线纱布
急救止血绷带
高岭土止血绷带
伤情卡
伤标
记号笔

※可定制颜色



警用急救包 JY-005

旋压式止血带
急救止血绷带
医用橡胶手套
绷带卷
胸部密封硅胶敷贴
急救包外包

※可定制颜色



警用急救包 JY-006

旋压式止血带
急救止血绷带
鼻咽气道
胸部密封硅胶敷贴
医用橡胶手套
卷式夹板
急救包外包

※可定制颜色

M 止血

A 气道管理

R 呼吸

C 复苏器材

H 保温

S 固定

E 后送

P 警务急救

C 民用急救

S 模拟训练



Advanced War Rescue

41 **WR** 先进战地救援

M 止血

A 气道管理

R 呼吸

C 复苏器材

H 保温

S 固定

E 回送

P 警务急救

C 民用急救

S 模拟训练



警用急救包 JY-007

- | | |
|-------------|---------|
| 旋压式止血带 | 医用胶带 |
| 急救止血绷带 | 卷式夹板 |
| 绷带卷 | 牵引夹板 |
| 压缩曲线纱布 | 简易手术套件 |
| 骨盆固定带 | 眼伤包扎包 |
| 压脉带 | 记号笔 |
| 静脉输液套件 | 急救包外包 |
| 医疗转运箱 | 医用橡胶手套 |
| 急救剪刀 | 伤情卡 |
| 鼻咽通气道(含润滑剂) | 伤标 |
| 胸部密封硅凝胶敷贴 | 一次性气管插管 |
| 一次性使用胸腔穿刺针 | 呼吸球囊 |
| | 负压引流器 |

※可定制颜色

警用急救包 JY-008

- | | |
|---------|-------------|
| 旋压式止血带 | 医用橡胶手套 |
| 急救止血绷带 | 伤情卡 |
| 绷带卷 | 鼻咽通气道(含润滑剂) |
| 高岭土止血纱布 | 胸部密封硅凝胶敷贴 |
| 拉伸扣 | 一次性使用胸腔穿刺针 |
| 医用剪刀 | |
| 记号笔 | |
| 简易手术套件 | |
| 眼伤包扎包 | |
| 急救包外包 | |

※可定制颜色

警用急救包 JY-009

- | |
|-------------|
| 旋压式止血带 |
| 急救止血绷带 |
| 绷带卷 |
| 鼻咽通气道(含润滑剂) |
| 胸部密封硅凝胶敷贴 |
| 医用橡胶手套 |
| 急救包外包 |

※可定制颜色



警用急救包 JY-0010

- | |
|--------|
| 医用橡胶手套 |
| 鼻咽通气道 |
| 旋压式止血带 |
| 急救止血绷带 |
| 绷带卷 |
| 眼伤包扎包 |
| 记号笔 |
| 伤情卡 |
| 急救包外包 |

※可定制颜色

警用急救包 JY-011

- | | |
|-----------|-------|
| 医用橡胶手套 | 弹性绷带 |
| 旋压式止血带 | 急救剪刀 |
| 压缩曲线纱布 | 眼伤包扎包 |
| 急救止血绷带 | 瞳孔笔 |
| 胸部密封硅凝胶敷贴 | 洗眼液 |
| 烧伤急救包 | CPR面罩 |
| 医用胶带 | 碎片钳 |
| 脱脂纱布块 | 记号笔 |
| 反射型保温毯 | 急救包外包 |
| 三角巾急救包 | |
| 卷式夹板 | |

※可定制颜色

警用急救包 JY-012

- | |
|-----------|
| 旋压式止血带 |
| 分类胶带切割器 |
| 彩色胶带卷 |
| 急救止血绷带 |
| 压缩曲线纱布 |
| 胸部密封硅凝胶敷贴 |
| 医用橡胶手套 |
| 急救剪刀 |
| 急救包外包 |

※可定制颜色



JY-013

JY-014



警用急救包 JY-013、JY-014

JY-013	JY-014
旋压式止血带	旋压式止血带
急救止血绷带	急救止血绷带
医用橡胶手套	医用橡胶手套
绷带卷	绷带卷
胸部密封硅凝胶敷贴	胸部密封硅凝胶敷贴
急救包外包	急救包外包

※可定制颜色

警用急救包 JY-015

旋压式止血带	急救包外包
急救止血绷带	
急救止血绷带	
胸部密封硅凝胶敷贴	
反射型保温毯	
布担架	
急救剪刀	
医用橡胶手套	
记号笔	
医疗十字魔术贴	

※可定制颜色

警用急救包 JY-016

旋压式止血带	胸部密封硅凝胶敷贴
急救止血绷带	
绷带卷	
鼻咽通气道(含润滑剂)	
一次性使用胸腔穿刺针	
医用橡胶手套	
眼伤包扎包	
伤情卡	
记号笔	
急救包外包	

※可定制颜色



警用急救包 JY-017

旋压式止血带	急救包外包
高岭土止血绷带	
绷带卷	
急救止血绷带	
急救剪刀	
眼伤包扎包	
医用橡胶手套	
鼻咽通气道(含润滑剂)	
胸部密封硅凝胶敷贴	
一次性使用胸腔穿刺针	

※可定制颜色



警用急救包 JY-018

旋压式止血带	呼吸球囊
急救止血绷带	负压引流器
急救止血绷带	鼻咽通气道(含润滑剂)
绷带卷	胸部密封硅凝胶敷贴
急救剪刀	急救包外包
卷式夹板	
伤情卡	
伤标	
眼伤包扎包	
医用橡胶手套	

※可定制颜色



警用急救包 JY-019

旋压式止血带	急救剪刀
急救止血绷带	医用胶带
急救止血绷带	医用橡胶手套
绷带卷	眼伤包扎包
鼻咽通气道(含润滑剂)	伤情卡
胸部密封硅凝胶敷贴	伤标
一次性使用胸腔穿刺针	担架捆扎带
卷式夹板	伤员杂物放置袋
四折担架	急救包外包
复温毯	

※可定制颜色

M 止血
assistwoundcare

A 气道管理
Airway

R 呼吸
respiration

C 复苏器材
resuscitation

H 保温
haldhyprothemia

S 固定
stabil

E 运送
evacuation

P 警务急救
policeaid

C 民用急救
civilianaid

S 模拟训练
simulationtraining



Advanced War Rescue

WR 先进战地救援

43

M 止血

A 气道管理

R 呼吸

C 复苏器材

H 保温

S 固定

E 固定

P 警务急救

C 民用急救

S 模拟训练



安全反光警示条；专业出行，安全第一；

应急队员现场自救互救应急包

货号: B024 规格: 35x23x53(cm)

应急队员现场自救互救应急包适用于空袭、地震、火灾、交通事故等自然灾害及突发情况下的应急自救互救。



采用专用人体工程学背负系统设计；

应急救援 刻不容缓



关键时刻 救援神器

交通事故 意外伤害 突发疾病 自然灾害

紧急医学救援模块化背囊

货号: MY006 规格: 35x23x53(cm)

紧急医学救援模块化背囊主要用于灾难时紧急自救互救，具有止血、包扎、消毒等功能。主要可满足紧急医学救援人员展开通气、止血、包扎、固定，以及心肺复苏、药物解毒等院前急救技术操作要求。

【适用范围】国家机关单位、医院、疾控中心、海关口岸、海外救援、交通枢纽、人员密集区、学校等公共应急场所。



紧急医学救援75寸大背囊

这种设计方式不仅提高了救援效率，还能根据实际需要灵活组合，满足不同场景下的救援需求。



生存保障用品区



紧急救援用品区

救援用品模块

急救用品模块	专业防护模块
专业急救模块	户外防护模块
专业急救模块	生活用品模块
饮食用具食品模块	文件记录模块


便携式家庭急救包 货号: YJDY002 规格: 31x30x50(cm)

旋压式止血带	急救包扎包
压缩曲线纱布	鼻咽通气道 (含润滑剂)
急救止血绷带	急救剪刀
碘伏消毒棉片	急救药盒
壳聚糖止血粉	医用胶带
眼伤包扎包 (含清洗液)	医用橡胶手套
一次性使用胸腔穿刺针	记号笔
拖拽带	LED头灯
胸部密封硅凝胶敷贴	绷带卷
卷式夹板 (折叠型)	制式外包
弹性绷带	说明书
烧伤急救包	合格证

便携式家庭急救包用于家庭意外或灾难时紧急自救互救具有通气、止血、包扎、固定、消毒以及心肺复苏、药物解毒等院前急救技术操作要求等功能。


个人应急包 货号: MY003 规格: 17x7x13(cm)

旋压式止血带	压缩曲线纱布
急救止血绷带 (H型)	弹性绷带
碘伏消毒棉片	急救剪刀
医用胶带	急救药盒
鼻咽通气道	无菌敷贴
脱脂纱布块 (灭菌)	碘伏消毒剂
多功能手电筒	

用于单人负伤后的紧急自救互救, 具有止血、包扎、通气等功能。该个人应急包轻巧简便, 位置适应性强, 可在战术背心、腰带、背囊等多处部位悬挂。

车载应急包 货号: MY005 规格: 31x30x50(cm)

旋压式止血带	压缩曲线纱布
急救止血绷带 (H型)	急救包扎包
弹性绷带	医用剪刀
医用胶带	三角巾急救包
卷式夹板	防护口罩
医用橡胶手套	拖拽带
多功能手电筒	反射型保温毯
多功能口哨	锁扣
碘伏消毒棉片	急救药盒



适用于驾乘人员在车辆内受伤后对伤情的紧急处理, 内装各种止血、包扎类工具, 同时具备手提和肩背方式。

M 止血
distalvenorrhageA 气道管理
airwayR 呼吸
respirationC 复苏器材
life supportH 保温
hypothermiaS 固定
stabilizationE 后送
evacuationP 警务急救
police rescueC 民用急救
civilian rescueS 模拟训练
simulation training



Advanced War Rescue

WR 先进战地救援

45

M 止血

ASSISTIVE hemorrhage

A 气道管理

AWAY

R 呼吸

RESPIRATION

C 急救器材

CRITICAL

H 保护

HEALTHY PROTECTION

S 固定

FIXTURE

E 急救

EMERGENCY

P 急救急救

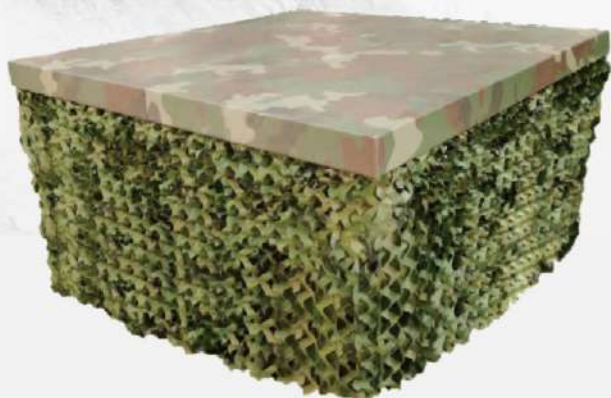
PARAMEDICAL

C 民用急救

CIVILIAN

S 模拟训练

SIMULATION TRAINING



自由度运动/仿真模拟训练摇摆平台

货号: 2021-4X-0 / 2022-6X-02

规格: PIJY-003

采用六自由度电动轴, 结合多轴运动传感器技术, 可以模拟仿真各种军用和民用交通工具, 以及特种运载器具的实际运动。主要用于海、陆空运载平台上的战救训练和各种不稳定条件下的特种射击训练, 也可以结合其他操纵反馈及显示技术, 应用于各种设备的模拟驾驶。

※支持非标定制: 与其它设备组成汽车、飞行、海浪、地震模拟



六自由度平台系统由六自由度运动平台、计算机控制系统、驱动系统等组成。下平台安装在地面的固定基座上, 上平台为支撑平台计算机控制系统通过协调控制电动缸的行程, 实现运动平台的运动即笛卡尔坐标系内的三个平移运动和绕三个坐标轴的转动。



转运中运输平台中的战救训练



不稳定情况下的特种射击模拟训练



战救模拟训练中心 设计和整体建设方案

模拟训练中心应用系统论原理、数字建模方法及仿真技术，模拟既往已经发生或未来可预测战局态势和战术环境，组织近似实战条件、作业要求，进行适应性训练的一种训练术、训练方法或组训模式。

为各单位根据任务属性量身定制

战（现）场环境定制设计建造，包括激光模拟交战系统、火线救治、战术区救治、后送救治，从战术环境到各项救治技术的融合仿真，在仿真战环境的基础上配备了专业战术模拟训练器材，高仿真战伤救治训练假人模型，战术战伤救治训练器材，以及设有各项救治技能训练室和心理辅导训练室、模拟摇摆平台等。



战场急救训练区

卫勤指挥中心

教员办公室



检伤分类/救治方舱

危重伤处治/留置观察帐篷

心理辅导训练室

M 止血
wound management

A 气道管理
airway

R 呼吸
respiration

C 复苏器材
resuscitation

H 保温
hypothermia

S 固定
splint

E 后送
evacuation

P 警务急救
police

C 民用急救
civilian

S 模拟训练
simulation



M 止血

A 气道管理

R 呼吸

C 复苏器材

H 保温

S 固定

E 运送

P 警务急救

C 民用急救

S 模拟训练



海军卫勤

战地医院 后勤装备项目解决方案 ——舰艇卫勤模拟训练系统设计建造——



建设“舰艇卫勤模拟训练系统”是深化卫勤教育改革及加强卫生战备训练的重要举措。是在战场环境模拟条件下为学员教学提供的卫生战备战伤救治的训练场所。



根据海军军医大学第一附属医院（上海长海医院）的需求，模拟866舰艇（和平方舟医疗船）相应区域进行模块设计；采用智能与一体化设计，声、光电等模拟战时现场环境，所有训练区域加装用于教学训练所需的监控、复盘高清教学视频传输系统、任务发布系统、远程医学系统，各功能应满足日常教学、训练、考核等使用。所有任务场景均有多媒体信息采集、传输、接收与音视频通话等卫勤指挥功能；功能区设有：舰船甲板分类区、术前准备室、手术室、ICU病房、复盘室（控制中心）等。



上海长海医院航海医学教研室授课
部队首长观摩甲板检伤分类救治



上海长海医院航海医学教研室授课
部队首长观摩手术室正在手术操作

战地医院机动、灵活、可快速部署，平时可应急救治疫情；战时可保障救治伤员。

实战化训练

战地救援创伤模拟人

产品型号:AWR-D024-TCCS

这是一款国际上与外军同步接轨
最新型的智能化战创伤模拟人

智能化战创伤模拟人

模拟训练系统 战伤急救操作与评估 野战现场训练考核

可供全军演习，可以提升救治率为核心，推动军事卫勤实现新跨越。

- 1.模拟人全身皮肤一体式设计，没有外漏关节，胸部气胸减压穿刺没有位置标记点，需要操作者自行定位，左侧、右侧或双侧均可实施气胸减压操作。
- 2.头颈部整皮衔接，平板可控制头部摆动。
- 3.具有逼真的气管结构，可以练习口咽、鼻咽通气技术。
- 4.肱骨和胸骨可以用于穿刺练习。
- 5.平板控制动脉搏动
- 6.此模拟人弹片伤及颈部造成大出血，右腹股沟遭受枪穿透伤、胫骨和腓骨开放性骨折、左大腿枪伤、骨折处使用夹板。
- 7.全身包含多个独立出血部位，平板可以控制独立出血或同时出血，出血量高达3L。
- 8.控制软件安装于平板控制器内，通过用户友好界面进行模拟人各项参数调节，操作简便。
- 9.软件具有记录功能，设定的参数将自动记录在平板控制器内，包含具体操作时间和内容。



M 止血

Massive hemorrhage

A 气道管理

Airway

R 呼吸

Respiration

C 复苏器材

Resuscitation

H 保温

Hypothermia

S 固定

Stabilization

E 后送

Evacuation

P 警务急救

Police rescue

C 民用急救

Civilian rescue

S 模拟训练

Simulation training



实战化训练

实战化战伤救治模拟训练系统（室内）

产品型号:AWR-M030



通过虚拟现实技术，配合声-光-电-气味一体化形式营造逼真的战场及灾害环境，具有一次建设、长期使用、灵活设置场景、后期维护成本低等特点利于开展特殊敏感地域的战救训练。

采用好莱坞特效化妆技术，
后被美军用于军事演习演练。



战伤模拟器材系列

VR模拟演示系统 | 模拟战伤伤情 | 制定伤员伤情化妆

实战化训练

伤情模拟VR演示系统

产品型号: AWR-M032

- 战伤模拟器材主要用于模拟战创伤情，其中包含特效化妆工具、3D转印伤情贴片及穿戴式伤情组件。
- 特效工具包括伤效油彩、酒精油彩、做脏粉、烟尘粉、皮肤白胶、增稠剂及刮刀等多种特效工具。
- 伤情贴片包括枪弹伤、刃器伤、撕裂伤、闭合性骨折及烧伤等。
- 穿戴式伤情组件包括开放性骨折及肠膨出等，共计52种组件。





综合训练 战伤救治综合模拟训练系统

货号: AWR-M029

产品介绍

练兵备战, 突出战场救治, 提升自救互救能力, 团队协作配合增强战斗力。以实战化思维进行卫勤训练、考核程序满足单兵卫勤训练卫勤分队战术训练、卫勤合成训练和战役卫勤训练需求。整体重塑, 提升仿真度和野战适用性, 满足全员、全地域、全流程实战化训练要求。全身强化的关节经得起拖拽和搬运, 在震动、电磁干扰、冷热、潮湿、干燥、低压、爆炸等各种恶劣的战场环境下均可使用。战斗力持久, 一次充电可满足全天训练。

功能特点

- 国内自主研发 ● 自主知识产权 ● IP66级防水
- 可靠的环境适应性: 可抵抗各种冲击、极端温度和湿度, 可直接暴露于风雨、泥土、灰尘或沙砾中, 支持洗消操作满足战场卫勤全流程培训需求。

灵活逼真的关节

颈、肩、肘、腕、膝、踝可自由活动, 关节带阻尼设计, 可摆放为自主坐立或侧卧位。

逼真的口鼻咽气道解剖结构

具有成人特征的气道(包括口咽、鼻咽、会厌、声门等)。可进行真实的人工气道管理操作, 并适用绝大多数人工气道管理工具, 支持置入鼻咽通气管、口咽通气管, 进行BVM球囊通气、气管插管、环甲膜穿刺、环甲膜切开、气管切开等操作。



呼吸系统

具有自主呼吸, 可见胸腔起伏, 可表现叹气样呼吸、Kussmaul呼吸比奥呼吸等多种异常呼吸模式。

呼吸模式

- 可调节呼吸频率、深度、呼吸比等各项呼吸参数。
- 可模拟口唇紫绀、苍白等皮肤黏膜表现。

气液胸设置

- 可模拟单双侧张力性、闭合性、开放性气胸, 支持进行胸腔针刺减压操作, 穿刺成功有真实气体排出。
- 可设置液胸状态, 进行单双侧胸腔闭式引流训练, 可真实引流液体。

神经系统

- 具有眼脸眨动功能, 瞳孔可模拟散大、正常、缩小等状态。
- 可进行瞳孔直接、间接对光反射检查, 可模拟出血、黄染、眼睑下垂等病理状态。
- 可模拟抽搐及寒颤等病理表现。

循环系统

可触及14个部位的动脉搏动:

双侧颈动脉、肱动脉、桡动脉、股动脉、腘动脉、胫后动脉、足背动脉脉搏与心律、ECG同步, CPR按压可触发颈动脉搏动、ECG波形、血压波形, 脉搏强度与血压关联

可模拟不同类型心电图, 并可调节心率:

操作符合AHA2020版心肺复苏指南要求, 具备CPR动态监测评估功能实时显示:

通气: 吹气次数、吹气频率、吹气量、

按压: 按压位置、胸廓是否回弹、按压中断时间等

其他: 自动判断人工呼吸与胸外按压的比例

内置语音提示功能:

支持口对口、口对鼻、简易呼吸器对口等多种通气方式

导尿

具有仿真的男性生殖器, 可进行导尿操作, 操作成功可真实导出液体

出血

- 内部储血罐容量为1.2L
- 模拟伤员有四个扩展出血端口, 可真实模拟动脉出血或静脉出血
- 可进行止血带加压止血训练
- 自动检测止血带压力, 压力达到标准后出血停止



给药通路

- 设有手背静脉通路、肌肉注射及骨内注射(肱骨、胫骨、胸骨柄)位点
- 内置药物识别系统, 可自动识别给药种类和剂量



听诊

可进行心音、呼吸音及肠鸣音听诊训练, 包含正常及多种异常的声音选项

配套伤情及设备

- 多种可替换伤情模块, 可用于进行止血、包扎训练
- 可替换伤情包含枪伤、爆炸伤、烧伤、骨折、撕裂伤、弹片伤、撕脱伤、刀伤、挤压伤、刺穿伤等复杂伤情
- 系统配置模拟监护仪、模拟除颤仪等周边设备, 训练安全无忧

临床真实设备连接

可连接真实心电监护仪、除颤仪、AED, 还原临床真实仪器设备操作训练场景

录播汇报模块

- 配备录播汇报模块, 支持回放并可对学员训练过程添加评语批注
- 录播汇报模块的录像资料能够作为考试过程中的评分依据及回放素材
- 可实时采集学员操作过程、模拟人生命体征和操作日志等数据





Advanced War Rescue

WR 先进战地救援

51

综合训练

现场急救技能模拟训练系统

产品型号:AWR-M033

现场急救技能模拟训练系统(模拟伤员)完全无线, 体内装有液体、气动和电气系统, 并且非常强健。

本产品采用防水防尘防摔设计, 具备多种伤情, 适用于各种恶劣环境下包括检伤分类技术、止血、气道开通与呼吸维持、固定、包扎、搬运、基础生命支持休克控制等现场技能培训。



止血

高仿真模拟伤情套装

产品型号:AWR-QE015

本品配备多种模拟伤情, 可模拟各种创伤场景, 可穿戴于真人或模拟人身上, 无缝贴在皮肤外表上。可用于模拟人及SP伤员化妆实现真实伤情效果, 材质柔软具有真实的皮肤和皮下组织, 皮肤触感真实, 富有弹性且抗撕裂。



M 止血
assess/haemorrhage

A 气道管理
airway

R 呼吸
respiration

C 复苏器材
resuscitation

H 保暖
heat/hypothermia

S 固定
fixation

E 包扎
evacuation

P 搬运急救
patient

C 民用急救
civilian

S 模拟训练
simulation/training



穿戴式胸腹沟枪伤

穿戴式上肢爆炸伤

穿戴式上肢贯通伤

穿戴式下肢爆炸伤

穿戴式下肢骨折

腹部爆炸伤

穿戴式胸腹部爆炸伤

腹部爆炸伤(2)

肱骨及前臂开放性骨折

肩部枪伤

前臂闭合式骨折

止血 伤情套装11件

产品型号:AWR-QE016

- 1.外形模拟亚洲男性胸腔, 具有仿真的皮肤、皮下组织、肋骨、肩胛骨等结构骨性标志明显, 便于穿刺点选取。
- 2.带有防护结构, 可佩戴于真人或模型身上。
- 3.模型内置模拟胸腔积液模块, 分别模拟胸腔积液、血胸, 穿刺成功有真实液体排出, 模块耐穿刺性好, 便于反复穿刺。
- 4.使用时无外接管路, 便于各种场景下的情境化演练
- 5.仿真人体皮肤材质, 安全无刺激, 可进行胸腔积液穿刺减压术等现场急救呼吸维持技术训练及考核。

止血 体表出血模拟器

产品型号:AWR-QE017

- 远程无线控制模拟体表出血, 适用于各式止血器材的使用培训
- 静脉出血、动脉出血、混合出血三种模式选择
可设置出血速度及动脉搏动频率
支持指压止血、填塞止血、包扎止血、止血带止血训练
出血口具有压力感受器, 训练时, 达到止血压力后可自动停止出血
- 内置可充电电池组, 单次充电可持续使用4小时以上



止血 伤情化妆套装

产品型号:AWR-QE014-3

该组件含有创造复杂情景所需物品, 包含制作各类模拟伤口的化妆用品, 所有化妆用品成套放置于便携箱中, 方便携带。通过使用提供的材料和工具, 可实现真实伤情化妆效果, 用于开展创伤救治、伤口护理等方面的培训。





Advanced War Rescue

WR 先进战地救援

53

M 止血

A 气道管理

R 呼吸

C 复苏器材

H 保温

S 固定

E 后送

P 警务急救

C 民用急救

S 模拟训练

止血

可穿戴仿真模拟骨折练习模型

产品型号:AWR-M003

可穿戴式开放性骨折训练模具模拟下肢开放性骨折,主要技术指标:模具大小以身材可穿戴为准股骨中端骨折、开放性骨折端或伤口出血,可进行复位和夹板外固定训练。

各种组织高度仿真,伤口需模拟渗血,可进行填塞,骨折端渗血;伤口内放置异物可模拟清创。

整体重量控制在2.5Kg左右便于穿戴,穿戴后固定牢靠,舒适感好。

便于模拟伤员穿戴后参与正常演习和训练不会不适。



止血

填塞止血训练模型

产品型号:AWR-M023

产品规格:17x12x6(cm)

可进行按压止血和填塞止血等止血训练。

包内配有:

填塞模型、一次性注射器、一次性无菌手套、压缩曲线纱布、弹性绷带、急救剪刀、壳聚糖止血粉、血浆、制式外包、合格证。



体表出血控制模拟
训练考核系统

止血

体表出血控制模拟训练考核系统

产品型号:AWR-QE018

远程无线控制，适用于各式止血器材的使用培训，可模拟头面部、肢体、胸腹等多部位及多种类的伤情

静脉出血、动脉出血、混合出血三种模式可选择

- 可设置出血速度及动脉搏动频率，支持指压止血、填塞止血、包扎止血、止血带止血训练 出血口具有止血压力感受器，训练时，达到止血压力后可自动停止出血，软件界面有止血成功提示
- 出血流速随止血压力同步变化
- 软件可统计出血时长、出血量、剩余血量、演习时长等信息

软件包含评分系统，可进行客观评分和主观评分

- 客观评分项包括：出血量、止血时长等
 - 主观评分项可由用户自行编辑
- 内置可充电电池组，单次充电可持续使用4小时以上
可支持设备扩展，一个控制平板可同时控制多台出血装置

包扎

高级低位包扎模型

产品型号:AWR-M034



- 模型为成人下半身结构，包含腹部及双下肢
- 解剖结构准确，具备脐、髂前上棘、髂后上棘、臀裂等体表标志
- 模拟右下肢膝关节下离断截肢，左下肢大腿中部离断截肢，可进行残肢包扎训练。
- 本模型支持环形、斜形、螺旋形、螺旋形反折、8字形、回返包扎等包扎技能训练。

包扎

高级高位包扎模型

产品型号:AWR-M035



- 模型为成人上半身结构，解剖结构准确，体表标志明显
- 包含腰部以上头部及胸腹部
- 模型左臂模拟肘上截肢，右臂模拟前臂截肢，可进行残肢包扎训练
- 双侧肩关节可活动，右侧肘关节可伸展，支持上肢骨折固定位置摆放
- 可进行锁骨、肱骨骨折的固定训练
- 支持眼、耳、下颌、头、颈、胸部等各部位包扎训练



M 止血

A 气道管理

R 呼吸

C 复苏器材

H 保温

S 固定

E 回送

P 警务急救

C 民用急救

S 模拟训练



包扎 高级外科缝合手臂模型

产品型号:AWR-M014

- 1.可进行切、缝合、拆线、包扎等外科基本技能的练习。
- 2.皮肤弹性和柔韧性极佳,可反复进行几百次缝合练习,当缝线拉紧时也不会造成皮肤的撕裂。
- 3.切开伤口暴露模拟红色肌肉组织。
- 4.可进行多部位的切开缝合练习。



固定 闭合性四肢骨折外固定技能训练模拟人

产品型号:AWR-M036

本产品为成人全身模型,皮肤柔软,触感真实。可表现反常运动、成角畸形、骨擦音等四肢闭合性骨折体征。可用夹板固定用于骨折复位及固定操作训练。下肢骨折可进行骨牵引护理训练及皮牵引护理训练,可用于骨折外固定护理操作训练。



固定 前臂骨折处理训练模型

产品型号:AWR-M037

- 1.本模型为成人上肢,触感真实
- 2.解剖结构准确:包含仿真的皮肤、骨骼和肌肉等
- 3.模型支持定制尺骨或桡骨骨折,可见成角畸形,具备骨擦音。
- 4.支持手法复位及夹板固定训练



固定 COLLES骨折处理训练模型

产品型号:AWR-M038

- 1.本产品为成人上肢模型,包含皮肤、骨骼和肌肉等解剖结构。
- 2.模拟成人COLLES骨折,具备典型的COLLES骨折畸形特征:侧面观“银叉样”畸形、正面观“枪刺样”畸形,具有骨擦音。
- 3.模型关节活动灵活:肘关节可屈曲、外旋、内旋;腕关节可屈曲、尺偏。
- 4.可触及骨折的桡骨,进行牵引和复位、小夹板或石膏固定等操作训练。



固定

小腿骨折处理训练模型

产品型号:AWR-M039

- 1.本模型为成人下肢,触感真实
- 2.解剖结构准确:包含仿真的皮肤、骨骼和肌肉等
- 3.模型支持骨折类型定制:包括胫腓骨干骨折、单纯胫骨干骨折或单纯腓骨骨折,可见成角畸形,具备骨擦音。



通气

高级环甲膜穿刺及气管插管练习模型

产品型号:AWR-M004

- 标准的气管解剖位置,用手可触摸气管,进行切口定位。模拟病人仰卧位,颈部伸展。
- 可以进行传统的经皮气管切开术包括不同类型的切口纵向、横向、十字形、U形和倒U形切口。
- 可进行环甲软骨韧带穿和切开训练。模型允许用户在确定动脉位置时确定正确的切骨位置。
- 配备多根模拟气管和颈部皮肤。



通气

气胸处理模型

产品型号:AWR-M007

- 1.模型为半身男性结构具有解剖学特征,可进行气胸减压的练习。
- 2.正确的解剖标记,用来帮助定位训练。
- 3.提供双侧锁骨中第二肋骨间或腋中线第五肋骨间进行胸穿减压训练,以排出气体。
- 4.同一气囊可反复操作几百次穿刺。



通气

电子人体气管插管模型(带报警)

产品型号:AWR-M008

- 1.可进行口腔、鼻腔气管插管的训练操作与教学演示。
- 2.在进行口腔、鼻腔气管插管的训练操作时,正确操作插入气道有电子显示及奏乐功能。
- 3.供气使双肺膨胀,并注入空气到管子气囊固定管子在进行口腔、鼻腔气管插管的训练操作时,错误操作插入食道,有电子显示及报警功能(供气使气囊膨胀)。
- 4.在进行口腔、鼻腔气管插管的训练操作时,错误操作使用喉镜造成牙齿受压,有电子显示及报警功能。
- 5.观察对比一侧正常与另一侧散大之瞳孔。指示环甲膜穿刺部位。

※附带器材:鼻咽通气管

M 止血

deactivation

A 气道管理

Airway

R 呼吸

respiration

C 复苏器材

resuscitation

H 保温

heat preservation

S 固定

fixation

E 后送

evacuation

P 警务急救

police rescue

C 民用急救

civilian rescue

S 模拟训练

simulation training



M 止血

A 气道管理

R 呼吸

C 复苏器材

H 保温

S 固定

E 后送

P 急救急救

C 民用急救

S 模拟训练



通气 成人气管插管训练

产品型号:AWR-M044

- 1.本模型可用于经口气管插管操作训练。
- 2.模型解剖结构逼真，包含仿真的头颈部肺和胃等解剖结构具有牙齿、舌、悬雍垂、会厌、声门、喉、杓状软骨、声带、气管和食道等口腔及气道结构。
- 3.导管正确插入气管后，通气可观察到双肺起伏。
- 4.导管误入食道时，通气可观察到胃膨隆。

※附带器材:鼻咽通气管

通气 环甲膜穿刺和切开训练仿真模型

产品型号:AWR-M046

- 1.本模型为成人男性头部，可进行仰头操作，包含仿真的牙齿和舌头。
- 2.剖结构准确，包含甲状软骨、环状软骨、环甲膜、气管等。
- 3.可用于进行经皮环甲膜穿刺训练、环甲膜切开训练和气管切开训练。
- 4.颈部皮肤采用环形设计，可多次反复使用
- 5.皮肤及模拟环甲膜可更换。

※附带器材:鼻咽通气管



通气 胸腔穿刺训练系统

产品型号::AWR-M047

- 1.本模型为成人背部半身外观，直立坐位形态。
- 2.体表可触及穿刺定位的真实骨性标志：包括肩胛骨、肩胛下角、肋间隙等结构。
- 3.预置胸腔积液常用穿刺位点：左右两侧肩胛下角线第7-9肋间。
- 4.可检测消毒和麻醉操作、穿刺位置和深度，若未正确消毒、麻醉过程中未回抽回血、穿刺位置错误或穿刺过深损伤脏器错误操作，模型均可提示以纠正错误操作。
- 5.真实的穿刺手感：穿刺针穿透胸壁时可有落空感，穿刺成功可抽出模拟胸腔积液。

通气 胸腔闭式引流术护理模型

产品型号::AWR-M048

- 1.模型为男性上半身躯干结构，具有胸部解剖结构特征，形态逼真标志清晰的特点。
- 2.可进行气胸穿刺减压操作训练和液气胸的闭式引流训练以及引流管的术后护理练习
- 3.右侧胸廓有两个视窗，用来显示胸部解剖层次结构
- 4.左侧胸廓可进行针刺减压及胸腔闭式引流置管练习。
- 5.胸腔穿刺引流液的颜色、体积和粘度可自行控制调节。
- 6.气胸穿刺垫、胸腔穿刺垫和胸腔引流伤口垫损坏后可进行更换。



通气 超仿真胸腔穿刺引流模型器

产品型号:AWR-M049

- 1.本产品用于胸腔穿刺训练,支持真人或模拟人佩戴使用。
- 2.内置电控装置,可自动表现自主呼吸,根据病情可表现单、双侧胸部起伏。
- 3.可模拟四象限呼吸音等相关体征变化,可通过真实听诊器进行呼吸音听诊检查。
- 4.可模拟四象限呼吸音等相关体征变化,可通过真实听诊器进行呼吸音听诊检查。
- 5.通过遥控器进行控制,可单独设置任意一侧气、液胸病情。
- 6.可行双侧第二肋间气胸穿刺和6-8肋间液胸穿刺横作,穿刺成功有语音提示。
- 7.同时支持耗材快速更换。



通气 可视化喉镜

产品型号:AWR-M052

- 1.本产品用于医护人员训练模拟人气管插管
- 2.产品内置可充电电池、采用Wifi方式连接。
- 3.通过移动设备连接后,打开软件即可看到插管训练的实时视频画面。



通气 穿戴式胸腔穿刺训练模型

产品型号:AWR-M051

- 1.外形模拟亚洲男性胸腔,具有仿真的皮肤、皮下组织、胸骨、肋骨、锁骨等结构,骨性标志明显,便于穿刺点选取。
- 2.带有防护结构,可佩戴于真人或模型身上。
- 3.模型内置充电电池,可检测穿刺位置是否正确,并智能模拟气胸状态,穿刺成功有真实气体排出,无需更换耗材。
- 4.使用时无外接管路,便于各种场景下的情境化演练。
- 5.模型搭配胸部伤情贴片使用,可模拟自发性气胸或外伤性气胸伤情,表现单、双侧气胸
- 6.仿真人体皮肤材质,安全无刺激,可进行气胸胸腔穿刺减压术等现场急救呼吸维持技术训练及考核。



通气 穿戴式外科气道管理模型

产品型号:AWR-M053

- 1.外形模拟亚洲男性颈部,具有仿真的皮肤皮下组织、环状软骨、甲状软骨及气管软骨等结构。
- 2.带有防护结构,可佩戴于真人或模型身上
- 3.可进行环甲膜穿刺、环甲膜切开及气管切开训练,切开皮肤可见出血。
- 4.皮肤可多次反复使用,皮肤、环甲膜及气管均可更换。

M 止血

A 气道管理

R 呼吸

C 复苏器材

H 保温

S 固定

E 运送

P 警务急救

C 民用急救

S 模拟训练

**复苏 AED自动体外除颤仪 (训练专用)**

产品型号: AWR-M014

1. 将除颤电极与模拟人相连即可, 全过程无需人为介入, 模拟自动检测、自动分析、除颤 (自动除颤与手动除颤)。
2. 模拟急救现场AED的工作流程, 全程设有CPR操作语音提示及按压频率节拍音提示 (可切换中英文提示语音)。

**复苏 便携式除颤仪**

产品型号: B024 规格: 无

高科技救命神器, 双向波除颤技术, 减少心肌组织损伤, 预连接电极片, 节约抢救时间大容量电池, 保证至少300次调节音量亮度。也是一种便携式的医疗设备, 它可以诊断特定的心律失常并且给予电击除颤, 是可被非专业人员使用的用于抢救心脏骤停患者的医疗设备, 操作简单, 可快速开展施救工作。

根据部队除颤仪规格可定制。

配置: 配置: 急救创伤绷带、AED主机、二氧化锰锂电池、电极片、合格证、设备保修卡、使用说明书、快速操作卡;

**复苏 半身心肺复苏模拟人**

产品型号: AWR-M015

1. 最新美国心脏学会(AHA)2015国际心肺复苏(CPR)&心血管急救(ECC)新指南标准。(模拟标准气道开放, 模拟人工手位胸外按压)。
2. 2015(新标准): 先C胸外按压—A开放气道—B人工呼吸操作流程
3. 操作周期: 先有效胸外按压30次, 再有效2次人工吹气 (既30: 2五个循环周期CPR操作)。
4. 操作频率: (最新国际标准) 至少100次/分钟。
5. 按压强度正确 (5-6cm区域)、错误 (<5-6cm<区域)。
6. 人工口对口呼吸 (吹气) 吹入的潮气量<500ml~1000ml< 按压与人工呼吸比: 30: 2。
7. 操作方式: 训练操作。
8. 检查瞳孔反应: 模拟瞳孔由一只散大与一只缩小的比较认识。

**复苏 高级心肺复苏模拟人**

产品型号: AWR-M023

模拟人解剖特征明显, 手感真实, 肤色统一, 形态逼真, 外形美观可进行CPR训练、模式考核和实战考核, 操作标准、循环次数、操作频率、按压和吹气的比例。

功能特点

1. 模拟生命体征:
 - 初始状态时, 模拟人瞳孔散大, 颈动脉无搏动。
 - 按压过程中, 模拟人颈动脉被动搏动, 搏动频率与按压频率一致
 - 抢救成功后, 模拟人瞳孔恢复正常, 颈动脉自主搏动。
 - 瞳孔缩放和颈动脉搏动由开关可开启和关闭。
2. 可进行人工呼吸和心外按压。(可进行标准气道开放, 气道指示灯变亮)。
3. 三种操作方式: 可进行CPR训练、模式考核和实战考核。

复苏 智能CPR训练器

产品型号:AWR-M025

- 1.智能CPR训练模拟器按照心肺复苏救治规范,利用电子模拟技术实现按压频率、按压深度、按压方向,吹气时长,吹气量等训练关键点的提示和模拟。
- 2.训练模拟器集成节拍器,采用语音,灯光提示,显示屏反馈实时训练数据,可以快速让训练者掌握正确的心肺复苏。
- 3.模拟器支持APP,通过蓝牙实时生成训练图表,利用历史训练数据分析出训练者不同的错误习惯。
- 4.APP支持线上考核功能,支持多人异地不同时训练考核,并自动评估考核成绩,生成考核表。



产品尺寸: 164*120*132mm 按压深度: 0~6cm(检测精度0.5cm)
 按压力度: 0~32公斤 吹气量: 0~600ml(检测精度0.5ml)



M 止血
woundhemorrhage

A 气道管理
airway

R 呼吸
respiration

C 复苏器材
resuscitation

H 保温
shockhypothermia

S 固定
fixation

E 后送
evacuation

P 警务急救
policefirstaid

C 民用急救
civilianfirstaid

S 模拟训练
simulationtraining



输液

静脉穿刺训练模型

产品型号:AWR-M009

具有完整的静脉通路，广泛的8路血管系统可满足需求。正常使用下，不同部位可进行几百次的注射操作。

功能特点

- 1.完整的静脉通路:贵要静脉、头静脉、指静脉、贵要正中静脉、副头静脉、前臂正中静脉、头正中静脉、肘正中静脉、拇指静脉。
- 2.提供完整的静脉输液治疗、静脉切开术的静脉通路、肌内注射和皮内注射的位置。
- 3.模拟非常的逼真、柔软、灵活的手指上的每个细节都给予关注甚至指纹也可看到。
- 4.模拟血管和皮肤可完全更换，更换后的训练模型可继续用于操作训练。

输液

高级静脉穿刺手臂训练模型

产品型号: AWR-M012

皮肤、肌肉系用进口弹性体混合胶材料，全部由不锈钢金属模具，经高温浇筑而成，皮肤外表面模特按真人模特翻采而成整体产品具有操作手感真实、逼真，外观肤色形态美观、经久耐用、消毒清洗不变形、拆装方便等特点，其材料达到国外同等水平。



- 1.手臂上分布的八条主要静脉血管系统，可进行静脉的注射、输液(血)、抽血等穿刺训练功能。
- 2.进针有明显的落空感，正确穿刺有回血产生；
- 3.同一穿刺部位经受几百次反复穿刺不渗漏；

M 止血
A 气道管理
R 呼吸
C 复苏器材
H 保温
S 固定
E 后送
P 警务急救
C 民用急救
S 模拟训练



输液

胫骨骨内输液训练模型

产品型号: AWR-M013

模拟亚洲成人下肢，皮肤高度仿真，可进行骨内注射，解剖结构准确，具有胫骨、胫骨骨、副韧带等结构。

骨穿刺练习: 体表标志明显: 胫骨、胫骨及胫骨粗隆。骨穿刺操作针感逼真，进入后会有落空感，相应模拟骨髓会流出，皮肤、骨可更换。

股静脉穿刺练习: 可触及的股动脉搏动。有明显的落空感及静脉回流，确定深静脉穿刺插入的正确位置。注射部位模块可更换。

输液

3D假皮缝合模块

产品型号: AWR-M015

- 1.实现了一个专业的进行缝合教育与练习限额精巧平台。
- 2.模仿皮肤的弹性和柔软性极佳，可进行几百次的缝合练习。

输液

台式多功能肌肉注射模块

产品型号: AWR-M016

- 1.该模块分为皮肤、皮下组织及肌肉层。
- 2.可穿戴式设计，增加操作的真实感。

功能特点

- 1.皮内注射、皮下注射、肌肉注射。
- 2.可用液体进行各种注射，使用后可将液体挤干。



后送

训练伤员假人

产品型号:AWR-M021

- 1.专业训练假人，适用于伤员救治时的负重训练。
- 2.搏击 / 格斗 / 散打 / 拳打 / 消防救人练习。

后送

真实体重搬运模拟人基础版

产品型号:AWR-M040

- 1.男性成人体格，体重70KG±10KG，可根据需要调整模拟人体重。
- 2.模拟真实人体体重分配，关节可活动，重心随体位作出调整。
- 3.采用耐磨耐摔材料，满足野外训练要求，防摔高度至少4米。

该系统使我军单兵战场救护模式实现了四大转变：伤情记录由“纸质化”向“数字化”转变、伤情传输由“人工传递”向“无线传输”转变、伤情采集由“人工采集”向“实时监测”转变、伤员搜救由“概略搜寻”向“精确定位”转变。



单兵战术头盔介绍

适用于单兵训练佩戴使用起到保护头部的作用。

耳机产品介绍

- 1.一款为实弹射击训练和比赛而全新设计的战术降噪拾音耳机，完美的人体工程设计让它可以适用绝大部分用户。
- 2.自动电源模式给您提供更便利体验和长时间的使用，室内户外皆适宜。

卫生员战斗保障补充部介绍

卫生员战时装备，用于对受伤士兵的急救，该背囊容量大，设计有专用人体工程学背负系统，与战斗保障部配合使用完全满足战时对伤员的急救需要同时不影响正常战术动作。

战术新型检伤护理腰封介绍

战术新型检伤护理腰封主要用于战时对伤员的伤情检查。
配置:输液模块、呼吸检查模块、血氧检伤模块、简易手术器械模块。

卫生员战斗保障部介绍

卫生员战时装备，用于对受伤士兵的急救，该背囊容量大，设计有专用人体工程学背负系统，与战斗保障部配合使用完全满足战时对伤员的急救需要同时不影响正常战术动作。

LED头灯介绍

- 1.采用3WLED灯珠、寿命长、高亮度、具有大面积射距。
- 2.采用高弹性尼龙头带，佩戴舒适、使用效果好，松紧度可调节、耐久度高。
- 3.满足各种照明环境需求。

搜救记录仪介绍

- 1.4K超高清画质，适合各种场合；
- 2.内置Wi-Fi方便随时分享；
- 3.多种模式随意切换；
- 4.触屏操作设计简化了用户界面，操作更为简单直观，让你能够快速调整设置，即使是在复杂情况下也能灵活操作；
- 5.长达3.5小时的续航时间，这使得你在长途也不必担心电量问题。



单兵战术耳机 / 热成像三防仪器



热成像

三防仪器

500米热成像
10mm长焦热成像

120Hz高刷屏
告别眨眼补帧

高通QCM6490芯片
骁龙782G车规版

热成像三防仪器

产品介绍

- 本仪器采用了kayo670 2.7Ghz主频GPU
- 采用了Adreon 643增加了物联网能力第六代A引擎
- 续航能力、视野热成像、高通QCM6490 跨界芯片

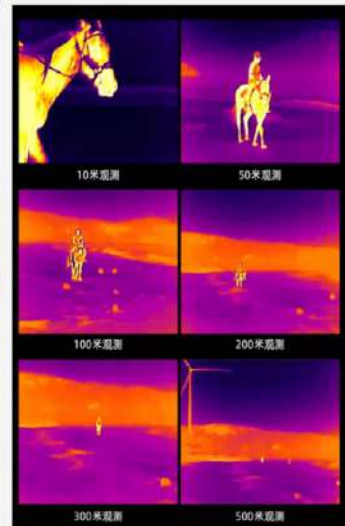


**为何叫「夜行动物」
探测距离高达500m**

G2 GT搭载的长焦热成像
探测距离更远，可达500m
在火警、雨天和黑夜环境下
热成像可以有效探测到发热物体

AGM G2 GT
0m 250m 500m 750m 1000m

普通热成像仪
0m 25m



C探头
无线标配凸阵彩超



E探头
无线高配线阵彩超(加配磁导航功能)



F探头
无线高配凸阵彩超



L探头
无线标配线阵彩超



CPL探头
凸阵/相控阵/线阵双头(三合一彩超)

远程诊断系统

产品介绍

本远程诊断系统是连接基层医院与专家方医院，有效协助基层医院超声（B超/彩超）影像的诊断，也可使用腾讯会议等视频会议软件，也可实现基本的远程交流会诊功能。

配件：手提铝箱或手提包(可装探头、平板、耦合剂等)、无线充电宝（用于给探头无线充电）、iPad 苹果平板电脑（10寸）、iPad Pro苹果平板电脑(12寸)、安卓10寸平板（用于安装超声软件）、安卓12寸平板（用于安装超声软件）、15寸笔记本电脑、22寸一体机触屏电脑(用于装超声软件和打报告)、平板抓取伸缩架(可夹于病床床头)、平板支架(带基座放于桌上可任意旋转)、平板支架(带基座放于地上可任意旋转)、专用小推车。

备注：如果用户数量较多，可开通多个会诊室给大家共享使用，只要同时在线的用户组数量不超过诊室数量即可。



精度射击训练系统

产品介绍

系统由不同型号的激光射击模拟器和不同类型的激光感应靶组成，更真实的模拟我军各类轻武器的训练。使用激光代替“子弹”，训练更安全。配合图像计算技术实现0.1环高精度实时语音报靶，系统同步显示着弹孔。本系统可应用于精度射击、快速反应射击和战术射击等训练科目。软件支持高精度报靶(语音报靶)和多靶着靶显示。系统具有展开快捷、操作方便、性能稳定、场地依赖小、灵活机动和安全高效等特点。



产品特点

- 适应性广：可用于各类轻武器的精度、快反、战术射击及自行建立的射击训练科目
- 便携易用：系统体积小、轻便，操作简单
- 安全高效：全激光模拟，全功能模拟真枪操作
- 环境适应性强：可在强光、雨天等天气下使用



快反射击训练系统

系统介绍

快速反应射击训练融合了国际最新的射击模拟与激光感应技术，针对国内特战单位手枪训练的实际需求，通过真实模拟枪械操作与真实弹道模拟，实现了安全高效的空枪训练，达到实弹训练的效果。

整个训练过程全面数字化、可视化，显著提升训练成效与效率。此外，借助音效及计算机互动仿真反馈技术，进一步增强了训练的趣味性和训练者的参与积极性。

系统可用于室内外训练：由6个起倒靶、1个控制器、1个LED分数显示屏和9种射击模式组成，具有限时和射击/不射击的靶标射击规则。该系统坚固耐用、重量轻、易于组装和操作。靶标和控制器含内置锂电池，可支持连续工作最多72小时。无线连接距离室内可达50米，室外可达200米(空旷处)，可快速搭建射击场景。



系统特点

- 无线连接，远程控制，可快速搭建训练科目
- 内置可充电电池，支持连续工作长达72小时
- 具备高抗光性，室内、户外都可使用
- 含9种训练模式，具有时间限制和人质靶不射击规则



互动投影射击训练系统

系统介绍

该系统为执法机构和射击训练人员提供了各种射击训练真实场景模拟，激光手枪模拟器完全模拟了真实手枪的操作，尺寸适合常规的快拔枪套，具备电动后坐模拟、数字弹夹(空仓挂机 and 弹量控制)和扳机模拟(二道火)，可以有效提高射击训练的安全性和有效性，并节省了训练经费和时间。

系统配备专业的射击训练软件，包含25个训练场景，涵盖了从基础精度(单靶、多靶)、快速反应(动态靶、显隐靶和旋转靶等)和场景射击训练科目。即可用于训练，也可用于考核，实现在短时间内提升训练者射击技能的目标。



激光射击模拟器



手枪激光射击模拟器(92G型/G17型)



步枪激光射击模拟器(95型/191型)



系统特点

- 后座模拟
- 数字弹夹
- 重量尺寸模拟
- 空仓挂机
- 单发和连发模拟
- 真实扳机模拟：扳机行程模拟和扳机二道火模拟

激光训练子弹

5.8mm手、步枪训练子弹
9mm激光管(适用92A/92G)

产品特点

- 专为激光射击训练而射击
- 可将真枪改成激光射击模拟器
- 完美适配我军常用口径的枪械
- 产品重量轻、精度高、稳定性强





射击计时系统

系统介绍

AKP1网络实弹射击计时器是用于记录军警射击成绩的专业设备。它可以准确记录每一枪的射击时间和总射击时长，主要用于军警日常射击训练和比武中。M1A2型实弹射击计时器由极限派科技独立研发，支持蓝牙传输计时数据至APP和无线连接至LED大屏计分板功能，是目前世界上最新、功能最强大的实弹射击计时器。

系统特点

- 操作简单:中文界面，灯光指示按钮设计、快捷键设计
- IP4防水等级：适合于户外作训，雨天也能正常使用
- 自动背光：强光条件下，显示清晰。收到枪声后，自动亮屏，便于查看成绩
- 无线连接至大屏：支持无线连接LED大屏计分板，成绩一目了然，适合比武使用
- 可靠性高：拾音范围广(适用于各类轻重武器)，速度快(可用于步枪连发计数)，可用于室内室外使用(自动回音滤波)
- 自动关机：省电模式，可设置自动关机时间



战术耳机系列

系列介绍

本产品具备主动降噪和自动拾音功能，蓝牙链接与通话功能，支持3通道同步混音，产品设计遵循人体工学，配合高质量凝胶耳垫，长时间佩戴舒适不压耳。内置锂电池，续航时间长达72小时。产品可折叠，尺寸小便于收纳。。

产品特点

- PTT带自组网小区域全双工语音通讯功能。
- 通讯距离不小于1KM，支持8路同步输入。支持2路电台输入。



红点瞄系列

系统介绍

- 大视窗设计，可快速找到目标
- 采用超亮激光LED，户外强光下，红点清晰可见
- 可调红点精度和范围(1MOA,130个Click)
- 卓越的防抖和抗震功能
- 镜片透光率高达 99.1%
- 具备IPx7防水，可耐极端温度
- 电池续航长达4万个小时
- 自动电源管理(15分钟内抬起自动唤醒，1小时不用自动关机)





筒镜系列

系统介绍

高清抗震瞄准镜，采用高清光学仪器。

系统特点

- 使用简单
- 适应武器广
- 目标捕获快
- 安装维护简易
- 瞄准精度高等特点

手枪优化套件



卡宾套件

- 采用高强度材料制成，模块化设计，便于快速组装、拆卸和维护
- 提升手枪射击精度和稳定性
- 配备导轨系统，用于安装战术灯、激光指示器、光学瞄具等附件
- 通过改善手枪的后坐力和握持感，降低长时间射击的疲劳感，提高使用舒适度
- 增强火力压制能力，适应多种战术需求



92A/92G制退器

- 采用特种钢材制作，强度高
- 使用特殊排气结构设计，减少17%的后座和60%的枪口上跳



92A优化握把

92A扩展夹

- 扩展弹容量到20发，提高火力持续能力
- 增加底部摩擦纹，优化弹匣握持与装卸速度
- 改进弹匣弹簧弹力，优化供弹
- 高强度铝合金底部，提高弹匣抗摔、抗跌落能力



实弹视频报靶系统

系统介绍

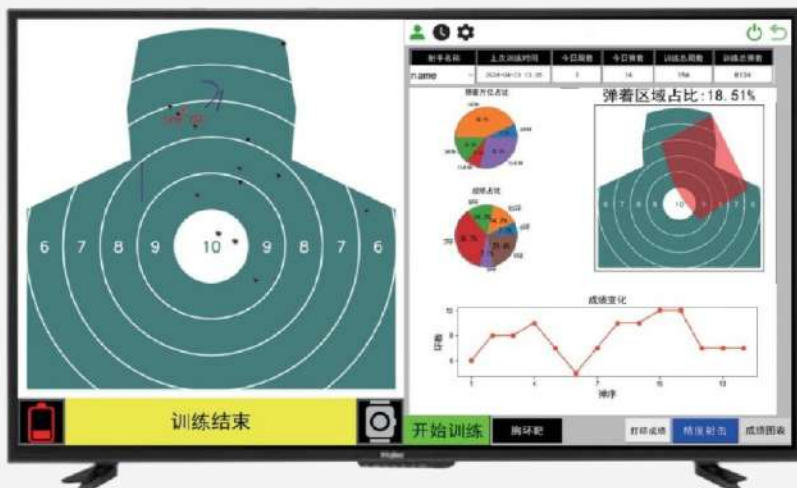
系统采用计算机视觉分析技术与无线通信技术，可以快速部署，在不同环境(条件)下使用。

系统无线通讯距离最大支持3公里，按照使用场景，产品分为狙击训练和普通训练版本。

系统应用于精度射击靶场，包括室内靶场、室外靶场及半室外靶场。

系统特点

- 精度高：报靶精度误差不大于3mm
- 适用枪型、弹型多
- 系统使用成本低：靶纸是普通靶纸，靶板耐弹量大,后期使用成本比较低
- 信号采集设备先进：系统采用高分辨率图像传感器，误报率低
- 通信距离长：无线通信最长支持3公里
- 基础设施要求低：对靶场建设要求比较低，只需靶场具备受弹功能即可
- 系统部署能力强：单机连续作业超8小时，可以支持中等强度以上的训练演练任务
- 软件功能强：具备对射击流程完整数据复现、数据统计、成绩评判、成绩输出等功能



短路纸靶系统(自动识别射击区域)



系统介绍

系统用于实弹射击训练，靶机将射击数据实时无线传输给报靶终端，着弹区域实时显示在软件上。射击结束后，软件自动总结射击成绩，以数据和图表显示出来，便于使用者分析和提升。

导电靶纸成本低，易于更换，适合军警日常射击训练。

系统组成：导电靶纸，智能底座，报靶终端，射击数据分析软件(内置于报靶终端)，防弹钢板和三脚架。

系统特点

- 多靶型设计：多种靶型选择，配备5个瞄准区域(支持自定义靶型)
- 远程无线通信：最远可达 1KM(开放式)
- 低功耗：每个纸靶可承受约300发子弹射击，大幅降低训练中的耗材成本
- 超轻便携：采用超轻材料打造，便于携带和快速部署，提升训练效率
- 长续航：电池充满电后可连续工作48小时，确保长时间训练的稳定性
- 简单易用：操作简单，维护成本低

自动复位钢靶系统

系统介绍

自动复位钢靶采用高强度钢板精心打造，兼具耐冲击与抗腐蚀特性，且内置远程遥控装置。

当子弹击中靶面后，靶机能够自动复位，无需人工干预，有效降低了安全事故的风险。

同时，融合了实弹射击的实战性与远程控制的便捷性，为射击训练及作战演练等提供了既高效又安全的解决方案。

系统特点

- 专为实弹射击用
- 远程遥控起倒(1千米)
- 可支持多靶一起使用
- 兼容不同的靶型



智慧靶场管理系统

系统介绍

智慧靶场管理系统是一套集管理、训练、考核于一体的智能化靶场系统，最终形成集智能报靶、器材管控、靶场安全、实弹考核、模拟训练、环境监测、智能控制等功能。系统将训练和考核工作中的计划、组织、实施、管理、安防的全部或一部分工作交给前端设备和人工智能处理，使训练管理各项工作变得更加便捷、高效，以及更加节约人力、时间成本，同时也能更加精准、客观、实时的反馈训练过程、结果信息，并通过训练中的大数据分析结果，完成评价体系，评价团队能力、展现个人真实能力水平。



系统特点

- 自动统计和分析训练人员成绩和次数
- 配备多种射击靶型，生成多样化的训练科目
- 训练人员管理和器材管理更方便
- 提升训练效率，降低管理成本

智能靶车



极限派智能靶车采用先进的橡胶履带底盘和高品质电池，超长的电池寿命确保任务执行的连续性与稳定性，专为重载运输和远程任务而设计。

整车为全电力驱动系统，具有出色的通过能力，即使面对复杂地形也能轻松通过。



靶车可以通过遥控操纵杆进行手动控制，遥控器还可以设置半自动行走模式，通过设置一个或多个目的地，让目标车从一个目的地穿梭到另一个目的地，这样智能目标车就会直线行走，避开障碍物并停在目的地。



单兵运输平台

这是一款专门为野外单兵研制的自动化骑行运输装备，通过电动助力可以实现单兵多地形，长程机动，实现无噪音运输。系统可以转化不同形态，实现载人骑行，拖载物资，遥控侦查，火力打击，毁伤自爆等功能。

单兵运输车应用范围广泛，可以作为通用单兵机动运输设备，也可加载光电侦查设备以及自动武器站作为无人作战装备，具有地形与气候适应性广，使用灵活机动等特点，尤其适合空降(可空投)，山地，特种部队使用。



智能无人车



主要用于城市作战中的载重运输、火力攻击和远程侦查，可自动行驶和远程遥控，适用于解放军小单元(连、排)负重运输及特种作战。

本产品具备如下特性：路径规划、自主避物；远程图传、热成像；自动巡航、可装自动武器云台；地形适应性强，气候适应性强；全电驱动具有通过性高，噪声小，续航长等特点。

高机动电动越野摩托



产品介绍

- 专为野外作战精心打造，可满足在复杂多变战场环境中的作战需求，是现代化军事行动中不可或缺的利器。
- 采用高性能电动驱动系统，提供持续稳定的动力输出，即使在极端恶劣的野外条件下也能保持卓越的行进能力。其轻量化车身与高强度结构设计，不仅确保了车辆的灵活性与耐用性，更是提升了战术部署的速度与效率。
- 配备先进的制动系统与悬挂系统，高机动电动越野摩托能够在复杂地形中保持出色的操控性与稳定性，无论是陡峭的山路、泥泞的沼泽还是崎岖的沙漠地带，都能迅速抵达指定位置，执行各项任务。

自动武器站

产品介绍

本产品采用紧凑的结构设计、高精度的传感器、先进的火控系统和多种武器配置等特点，成为现代防御装备中的重要组成部分。它广泛应用于装甲车辆、无人车辆、水面无人艇和固定防御阵地等多种场景，为作战人员提供了强大的火力支援和防御能力。



产品特点

- 支持线控和远程遥控两种方式
- 可搭载95班机，95型、191型步枪和201机枪
- 轻量化设计，可搭建在不同设备上(无人车、卡车等)



三合一射击计时器

产品介绍

M1A2是一款全新的三合一射击计时器，它是一款多功能射击计时器，不仅可用于实弹射击，还可用于气枪射击，同时也是一个秒表，且带倒计时器功能。

现已广泛应用于IPSC, IDPA和3枪等实弹射击运动和军警射击训练中。同时，它支持中文和英文显示，对于国内的军警来说更易使用，也更具保密性。更惊喜的是，它支持无线连接到LED显示屏（配图），同步显示计时器上的所有信息。

产品特点

- 三合一：实弹、气枪、秒表/倒计时器功能
- 高可靠性：4级防水，防冻，防刮伤
- 无线连接LED大屏和停止靶
- 高清和高亮显示屏、户外使用依然清晰
- 支持干火练习的Par模式：最长可设置120秒
- 易操作：按钮操作灯和标识双重指引



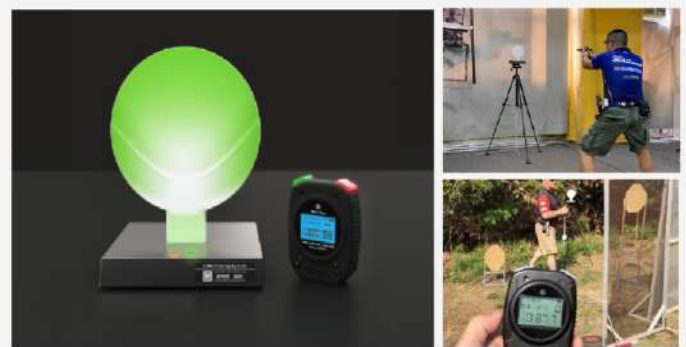
实弹智能靶系统

系统介绍

实弹智能靶系统，由多台智能靶机组成，系统采用2.4G无线网络连接，最多支持256台靶机，可以快速用靶机组成不同的训练场景和训练科目。系统支持客户自主编程，每台靶机支持显示不同区域的着靶与着靶时间。

系统特点

- 导电靶纸支持不少于300次的射击
- 支持5个着靶区域判别
- 支持网络编程，最多支持256套设备
- 电动起倒，转动显、隐靶
- 靶机重量小于10kg



气枪射击计时系统

系统介绍

M4P1气枪射击计时系统是专为气枪射击运动精准计时而开发的。统包含1个计时器和1个停止靶，两者之间可在100米之内无线连接。当停止靶被BB弹击中时会同时发送击中数据给计时器，计时器将会同步显示出击中的次数和对应的时间。M4P1可用于射手自我训练，俱乐部比赛和世界气枪射击锦标赛。同时，它支持无线连接到LED显示屏，有效传输距离是200米。

系统特点

- 易于使用：计时器与停止靶可在100米之内实现无线连接
- 使用方便：内置电池，靶机充满电后可连续工作72个小时
- 反馈直观：停止靶被击中时，靶面灯光颜色会变化
- 更精准：停止靶将击中数据发送给计时器，可排除所有干扰
- 靶面形状多样化



网络智能靶系统（气枪&激光）

系统介绍

AKP1网络智能靶系统（自动起倒靶系统）是由无线LED显示屏、控制器和1组射击靶组合而成(分为6个靶和12个靶套装)。智能靶内置电池和无线发射器，会根据控制器发出来的命令起来和倒下。系统包含9种射击模式，从易到难，加入了限时射击和人质靶不可射击的规则，让射击者在提升射击速度的同时，还能体验到前所有的射击快感。同时，它还可接收激光模拟器发出的信号，作为激光射击靶使用。

系统特点

- 无线连接，体积小，便于携带和布场
- 9种射击模式，限时射击和人质靶规则
- 靶机和遥控电池续航时长达72个小时
- 同时支持手枪射击和激光射击



投影激光射击训练系统

系统介绍

L17 激光射击训练系统由射击软件，激光模拟器，感应器和投影机组成。这款软件基于IPSC，IDPA和军警射击培训的规则和需求提供各式各样的室内&室外场景（24个射击场景），让用户在家里或任何有投影机和电视机的地方都能训练自己的射击技术。精心设计的激光枪，拥有电子后坐力，给用户一种使用真枪的体验。适用各类射击场，性价比高。

系统特点

- L17激光模拟器模拟了真枪的所有功能：上膛、电子后坐力空仓挂机 and 电子弹夹。
- 此训练系统适应于IPSC, IDPA和军警射击培训。
- 用户可以将软件结合电视机或投影机用于实弹射击模拟练习和干火练习。
- L17激光模拟器可与步枪套件结合，变成训练用步枪。



手枪精度靶激光射击训练系统

系统介绍

系统由92G手枪激光射击模拟器、不同类型的精度感应靶、报靶终端和精度靶射击分析软件组成。系统采用的激光射击模拟器，模拟了真枪的全部操作，具备电动后坐力、数字弹夹（弹量控制和空仓挂机）、模拟扳机二道火等功能，且使用激光代替“子弹”，训练更安全。

配合射击分析软件，实现0.01环高精度实时语音报靶，系统同步显示着弹孔和瞄准轨迹。全套系统采用无线通讯方式，最远距离可达200米。系统主体体积小，具有展开快捷、操作方便、场地依赖小、灵活机动和安全高效等特点。

系统特点

- 适应性广：可用于各类轻武器的精度、快反、战术射击及自行简历的射击训练科目训练；
- 拓展性大：支持远距离训练，多种靶型可选，可根据需求搭配使用、建立训练科目。（精度、速度射击等）；
- 安全高效：全激光模拟，全功能模拟真枪操作；
- 高精度：自动报靶，可精确至0.01环，支持连发射击训练；
- 易维护：支持多种轻武器切换；可支持多用户同时射击训练、考核和比赛；
- 易便携：系统体积小，射击靶和电脑之间无线连接，安装部署灵活方便，能快速部署/撤收；
- 高智能：支持射击成绩数据存储、智能化分析射击数据；
- 高抗光：支持户外使用，不惧强光干扰。



个人用激光靶训练系统

系统介绍

个人用激光靶训练系统是由多个激光感应靶组成。系统支持无线连接，可以结合无线计时器和专用的激光射击模拟器使用。或者与装上了激光子弹的真实武器一起使用，进行自我训练。系统可自动统计用户的射击时间、次数和着靶时间。适用各类射击场，性价比高。

系统特点

- 配合激光射击模拟器使用
- 支持3-16个激光感应靶，支持IPSC，IDPA各种靶型
- 配合无线计时器使用



轻武器射击模拟训练分析系统

系统介绍

本产品是轻武器射击高度仿真的模拟训练分析器材，具有设计理念先进、系统展开快捷、操作使用方便、技术性能稳定训练消耗少、场地依赖小、组训趣味性高、安全可靠等突出特点。全部无线连接，无需使用摄像头（对光线几乎不受影响），只要通电（市电或移动电源）就可以正常使用。

适用范围

- 大、中、小学等各类院校国防教育军训轻武器射击体验
- 国防教育实践基地模拟射击训练及体验
- 研学基地模拟射击体验 ● 红色文化基地、景区模拟射击体验
- 军校新兵、民兵预备役模拟射击训练及体验
- 公安、司法类专科专业学校模拟射击训练及体验
- 青少年宫、少年军校模拟射击训练及体验
- 青少年社会实践基地（军事夏令营）模拟射击训练及体验



激光靶发射器套装包

系统介绍

适用个人用户的精度和速度射击训练。J10C自带枪数和击中时间显示，语音/音响功能，开机即用靶机自动连接；配有：J10C激光感应靶*3个，L17激光模拟器*1个，电子弹夹*1个，USB线*1。

系统特点

- L17激光模拟器模拟了真枪的所有功能，激光模拟、电子后座、空仓挂机、弹量设计、扳机击锤模拟（最佳训练射击距离为2-20米）
- 此训练系统适应于IPSC, IDPA和军警射击培训。
- 用户可以将软件结合电视机或投影机用于实弹射击模拟练习和干火练习。



激光训练子弹

系统介绍

激光训练子弹不仅可以用作校准枪支，还可以结合激光感应靶或投影互动训练系统进行模拟射击训练。同时它也支持各种口径的真实枪支。

系统特点

- 支持多种口径
- 可用于校枪使用
- 新形式的激光激发模式，更可靠
- 可以配合投影训练系统及激光感应靶使用。



联合终端空勤管制平台

本管制平台是我军联保部队的实验课题，编制在合成旅卫生营，为直升机、战术运输机医疗后送伤员提供飞行器侦查、观测、定位、引导、和空域管制服务。配备航空电台、车载通讯导航设备、观测器材以及灯光引导，可以在野战条件下开辟、清理临时起降点，提供空域指挥，引导飞行器进离港。为危重伤员使用飞行器快速前接后送提供支持。



突击救援车

本突击救援车曾参与2021年扬州市军地联合防汛抢险演练任务。采用全地形高机动底盘,专利结构,用于战(现)场伤员的搜救,快速后送!

- 1、配属于卫生连、排或特种战术小队,可选配智能通讯系统和热成像!
- 2、红外线侦搜系统,适用小分队突击、侦搜、专利结构可快速转换为伤员后送。



水陆两栖特种救援车

该车能在水上、山丘、沼泽、雪地、森林等各种恶劣地形中自由行驶，并在 $\pm 40^{\circ}\text{C}$ 的超常规温度环境下连续作业，各项关键技术指标达到并超过国际先进水平。能够完全能满足空投作战、边疆巡逻、科考探险、森林防护、治安防暴、抢险救灾、水上营救等特殊作业的需要。



野外作业救援车

该车是解放军909医院联合亚华救生装备公司承担的联勤保障部重大课题。该车具有高机动越野能力,综合了生化检测,防疫消杀、便携式高级生命支持系统,可在5分钟内快速展开,具备24小时内展开20台快速止损手术的能力。

应用范围:公路、铁路事故及海滩救援;灾害救援、民用领域上可满足紧急抗洪抢险能力,也可成为我国国防动员军工产品的保障力量。



移动式卫勤保障方舱

本方舱是解放军909医院联合亚华救生装备公司承担的联勤保障部重大课题。

适用于合成旅卫生营机动卫勤小分队组建的前伸手术队(FST)用于医护人员现场指挥管理、办公、轮休和药品器械的管理,是FST轻装化多功能的重要节点。

适应复杂地形由指挥车拖行快速到达,5分钟内就可以快速展开或者撤收,迅速方便。



飞机迫降救援平台

本验证平台是空军军医大学联合亚华救生装备公司承担的空军重点项目。

适用于空军各场站用于初教6、歼6、歼7、歼8、歼10、歼11、歼15等固定翼战斗机场内、外迫降,协助飞行员快速离机同时实施现场急救、快速后送的多功能救援平台。

卫勤作业指挥平台

货号: 无

规格: 可根据需求定制/改装

战略卫勤作业指挥平台弥补了目前普通救护车和装甲救护车之间的空白，高机动性和轻型突击能力快速通过战区到达后送点及时挽救伤员的性命，强大的信息侦搜采集和通讯传输能力是战场卫勤作业指挥的理想平台。



前沿手术(FST)机动方舱

—— 野战医院为“和平使命”保驾护航 ——



快速展开后构成检伤分类室、核心手术舱、简易ICU、留置观察室、生化消杀室。

可由机动车辆拖挂牵引，具有高机动越野能力，综合了生化检测，防疫消杀、便携式高级生命支持系统，可在5分钟内快速展开，具备24小时内展开20台快速止损手术的能力。

应急先锋 立体救援

医疗器械产品

战术急救培训

战术急救器材

战术装备

航空应急救援（空中120）服务，能快速到达水、陆地不可通过的作业现场，实施搜救救援、物资运送、空中指挥等工作。能够垂直起飞降落、不用大面积机场、以把重症患者及时送到医疗力量最强的医院，同时能批量运载物资。

应急航空救援服务：

中国民兵、空中侦查、农业监测、矿产勘察、航空测绘、交通线巡逻、国土资源勘测、航空应急救援、森林搜索、森林灭火、抗震救灾、水上应急救援、也可用于农、林、牧、渔业等；

航空救援

—— 在紧急时刻提供援助，保护人民的生命和财产安全，以及战时保障战术行动



空中巡查

—— 监测自然资源如防火、防洪、水土流失等，监管交通、城市规划与管理等





江苏亚华通航是目前华东地区最大的民营通航公司，现有轻型运动飞机8架，水陆两栖飞机1架，主要业务有飞行执照培训、飞行体验、航空救援、空中巡查、大型飞行表演等业务。

飞行执照培训 —— 为国家储备航空基础人才



飞行体验 —— 普及全民航空兴趣，增强全民国防意识



飞行表演 —— 展示航空技术实力、促进航空文化传播、带动航空教育产业发展，创造经济价值





江苏亚华救生装备有限公司
Advanced War Rescue Co.,Ltd



扫码关注 官方商城



扫码关注 官方微信小程序

☎ 产品咨询 **0514-8092 5678-8082**

地址：中国江苏扬州高新技术产业开发区吉安路211号

网址：<http://www.awrescue.com>

电话：+86-0514-80922255